



LIST DO KLIENTÓW

Specjalizujemy się w wykonywaniu projektów architektoniczno-konstrukcyjnych budynków oraz obiektów budowlanych.

Nasze projekty różnią się tak, jak różnią się nasi klienci. To Oni tak naprawdę są autorami swoich domów, biur, hal. Nasza rola polega jedynie na umiejętnym przetransformowaniu ich życzeń tak, aby mogły zaistnieć w zgodzie z zasadami sztuki i prawa budowlanego, z estetyczną i ciekawą architekturą dopasowaną do warunków otoczenia, przy jednoczesnym zminimalizowaniu kosztów przeznaczonych na ich realizację.

Sprostać oczekiwaniom naszych klientów, co do funkcjonalności i estetyki zaprojektowanych budynków, a jednocześnie ograniczyć koszty ich realizacji do niezbędnego minimum to podstawowe założenia naszej działalności.

ZAPEWNIAMY, ŻE JEST TO MOŻLIWE I ŻE POTRAFIMY TO ROBIĆ!

W tym celu wykorzystujemy szeroko możliwości współczesnych komputerów i oprogramowania. Dzięki takim programom jak ARCHICAD i REVIT ARCHITEKTURE nasz Klient może zobaczyć zaprojektowany przez nas budynek na zdjęciu, na swojej działce, zanim jeszcze wkroczą tam pierwsze ekipy budowlane, a dzięki takim jak AUTODESK ROBOT STRUCTURAL ANALYSIS PROFESSIONAL zapewniamy bezpieczeństwo zaprojektowanych konstrukcji pomimo bardzo ekonomicznego ich projektowania.

Zdając sobie sprawę, że inwestowanie wymaga załatwienia całego szeregu formalności urzędowych, oferujemy daleko idącą pomoc również w tym zakresie, począwszy od roli przewodnika po skomplikowanej materii prawa budowlanego do roli pełnomocnika w załatwianiu konkretnych spraw urzędowych.

Nasza współpraca nie kończy się z chwilą przekazania opracowania projektowego. Na życzenie Klienta jesteśmy obecni w trakcie procesu budowlanego tak często jak jest to niezbędne dla prawidłowej i zgodnej z projektem realizacji inwestycji.

Wśród naszych klientów są takie firmy jak VOLKSWAGEN POZNAŃ, FUNAI, POZ-BRUK, AB FOODS, AMICA WRONKI S.A., BROWARY WIELKOPOLSKI "LECH", NEOPLAN, EL-CAB, WAVIN METALPLAST - BUK i wiele, wiele innych.

**Projektujemy dobrze, bo lubimy to robić.
Nasza dewiza to rzetelność.**

O FIRMIE

Rok założenia: 1991

Właściciel: mgr inż. Grzegorz Hoppel, tel. kom. +48 601 309 405

Adres: 60-693 Poznań, ul. Heleny Szafran 1

Tel/fax +48 61 8237201, +48 61 8516704

Konto: BRE S.A. – WBE/Łódź 06 1140 2004 0000 3802 7534 4451

Regon: 302836940 **NIP:** 778-106-54-45

Adres internetowy: www.probudexe.pl

www.probudexe.eu

Adresy e-mail: biuro@probudexe.pl,

grzegorz.hoppel@probudexe.pl

Profil działalności:

- Projektowanie budowlane, wielobranżowe, obejmujące:
 - plany zagospodarowania
 - projekty domów mieszkalnych jedno i wielorodzinnych
 - projekty budynków edukacyjno-oświatowych (szkoły, przedszkola, domy kultury)
 - projekty obiektów sportowych (hale gimnastyczne, boiska szkolne)
 - projekty budynków sakralnych
 - projekty budynków biurowych .
 - projekty obiektów komercyjnych (sklepy, pawilony handlowe, działy sprzedaży, ekspozycje handlowe, stoiska targowe)
 - projekty budynków usługowych
 - projekty budynków przemysłowych i magazynowych (hale, warsztaty, wiaty)
 - projekty budynków i obiektów dla rolnictwa
 - projekty konstrukcji inżynierskich (wieże, kominy, konstrukcje wsporcze pod maszyny, zbiorniki, bunkry, zasobniki, silosy itp.)
 - projekty konstrukcji reklamowych
 - projekty rozbudowy, przebudowy, adaptacji, remontów i modernizacji wszelkich obiektów budowlanych
- Projektowanie plastyczne obejmujące:
 - wystrój plastyczny i kolorystyka elewacji budynków oraz obiektów małej architektury
 - aranżacja i kolorystyka wnętrz
 - wizualizacje komputerowe istniejących i projektowanych obiektów budowlanych
- Ekspertyzy i orzeczenia techniczne
- Inwentaryzacje budowlane
- Nadzory budowlane, inwestorskie i autorskie
- Doradztwo techniczne

Wspomaganie projektowania: Licencjonowane programy Autodesk Building Suite, Autodesk Robot Structural Analysis Professional, Archicad

Ubezpieczenie firmy: Ubezpieczenie grupowe w ramach Polskiej Izby Inżynierów Budownictwa TUIR „Warta” S.A.

INDEKS PROJEKTÓW

BROWARY WIELKOPOLSKI "LECH" S.A. Browar-Poznań ul.Folwarczna 22.

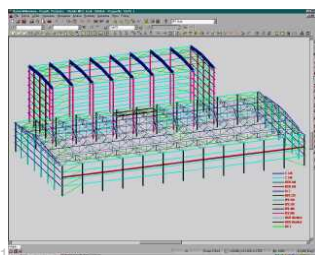
- Projekt działu sprzedaży
- Projekt budynku administracyjno-biurowego dla działów inwestycji, przygotowania produkcji oraz głównego mechanika
- Projekt magazynu środków chemicznych
- Opinia techniczno-ekonomiczna odnośnie sposobów i możliwości budowlano-montażowych oraz kosztów remontu i modernizacji linii technologicznej w budynku warzelni
- Projekt drabiny ewakuacyjnej z 11-kondygnacyjnego budynku baterii silosów
- Projekt remontu konstrukcji wsporczej wentylatora chłodni kominowej

„NEOPLAN" Przedstawicielstwo Generalne w Polsce, Warszawa ul.Annopol 4.

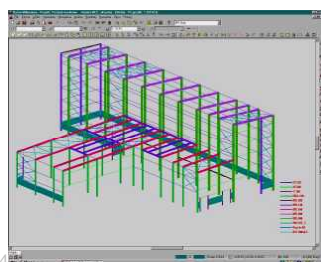
- Projekt pomieszczeń biurowych firmy "Neoplan" w Warszawie ul.Jagiellońska 55

"POZ-BRUK" - Sobota k/Poznania ul.Poznańska

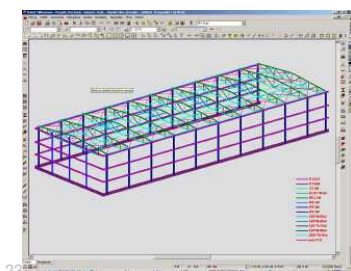
- Projekt zespołu hal produkcyjno-magazynowych o łącznej powierzchni 4700 m² (42*80 m i 21*54 m) - Teolin k/Łodzi



- Projekt zespołu hal produkcyjno-magazynowych o łącznej powierzchni 1650 m² - Janikowo k/Poznania

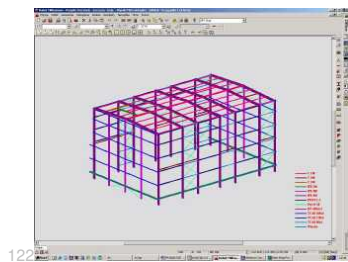


- Projekt hali magazynowej o powierzchni 1590 m² (24.0*66.6 m) w Sobocie k/Poznania

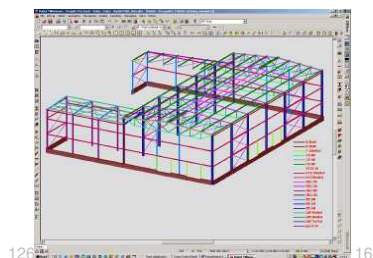


FIRMA PROJEKTOWO-BUDOWLANA „PROBUD.EXE”

- Projekt hali produkcyjno-magazynowej o powierzchni 770 m² (21.0*32.5 m) w Szczecinie przy ul.Szczawiowej



- Projekt hali magazynowej o powierzchni 1470 m² (37.5*40.8 m) w Kaliszu



"ZIOŁA POLSKIE PHARMA" Spółka z o.o. Poznań ul.Św.Wojciech 27.

- Projekt rozbudowy, modernizacji i remontu kompleksu budynków przy ul.Św.Wojciech 27 w Poznaniu obejmujący projekty adaptacji pomieszczeń na biura i magazyny oraz projekty szybu windy, rampy z wiatą stalową, muru oporowego, placu manewrowego i pomieszczeń składu celnego
- Projekt techniczny modernizacji budynku produkcyjno-magazynowego i hali magazynowej Zakładu Produkcyjnego w Pacholewie k/Murowanej Gośliny
- Projekt techniczny fundamentu pod krajalnicę do ziół

"MÖBEL OASE" Przedsiębiorstwo Usługowo-Produkcyjne, Poznań oś.Oświecenia 101/67.

- Projekt hal produkcyjno-magazynowych z częścią administracyjno-socjalną o łącznej powierzchni 9600 m² (2 x 48*96 m) w Zielonejgórze gm.Obrzycko (Zakład wytwarzania mebli tapicerowanych)



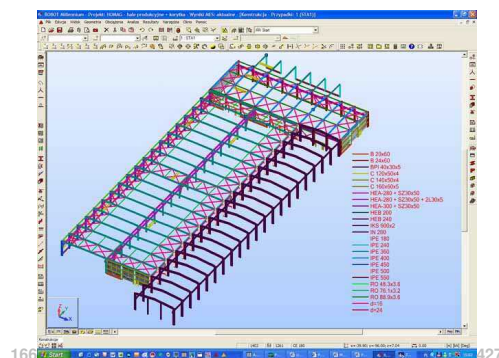
- Projekt magazynu materiałów 12*30 m
- Projekt piaskownika

ZAKŁADY PRODUKCJI GAZÓW TECHNICZNYCH, Kościan ul.Przemysłowa17.

- Projekt techniczny dobudowy skrzydła budynku administracyjno-biurowego

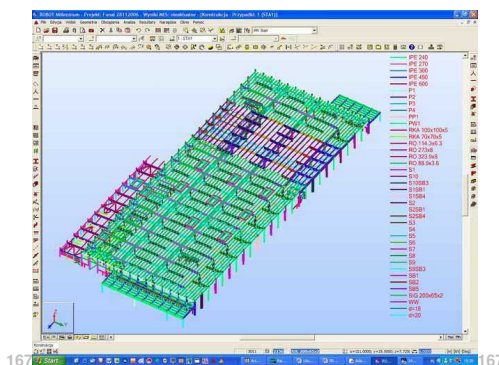
HOMAG MACHINERY ŚRODA Spółka z o.o., 63-000 Środa Wlkp., ul.Prądzyńskiego 24 (zleceniodawca: Zueblin Polska Sp. z o.o.)

- Projekt wykonawczy budynku biurowego z częścią socjalną w Środzie Wlkp.
- Projekt wykonawczy hal produkcyjno-wystawowych z magazynem o powierzchni 6000 m² (2x20 x 107 m + 20x58.5 m) w Środzie Wlkp.



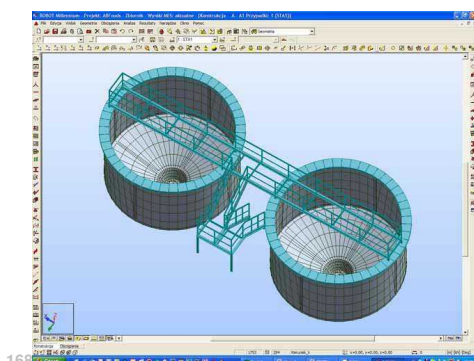
FUNAI ELECTRIC POLSKA Sp. z o.o., 00-124 Warszawa, Rondo ONZ 1 (zleceniodawca: Zueblin Polska Sp. z o.o.)

- Projekt wykonawczy Zakładu Montażu Telewizorów LCD w Nowej Soli
- Fundamenty pod agregat, zgniatarkę do śmieci i planszę reklamową
- Budynek administracyjny
- Hala produkcyjna o powierzchni 10680 m² (3x18+9 x 150 m) w zakresie konstr. żelbetowej



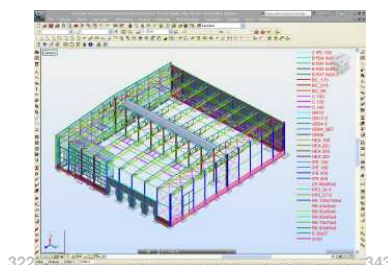
AB FOODS POLSKA Sp. z o.o., 60-164 Poznań, ul.Mariensztat 8 (zleceniodawca: Zueblin Polska Sp. z o.o.)

- Projekt wykonawczy części Zakładu Produkcji Spożywczej w Nowej Soli
- Fundamenty i słupy żelbetowe konstrukcji nośnej części hali produkcyjno-magazynowej o powierzchni 6000 m² (3x18 x 108 m)
- Fundamenty budynku administracyjno-socjalnego
- Zbiornik uśredniający ścieki produkcyjne

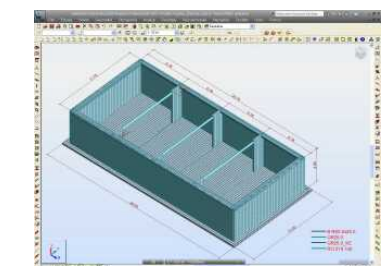


"KUPIEC" Sp. z o.o., Paprotnia ul.Kupiecka 17, 62-513 Krzymów.

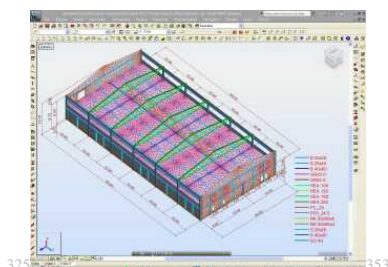
- Projekt budowlano-wykonawczy hali magazynowej (dobudowa) z 3-kondygnacyjną częścią biuro-socjalną o łącznej powierzchni użytkowej 3400 m² (54.0*60 m)



- Projekt budowlano-wykonawczy zbiornika retencyjnego o pojemności 640 m³



- Orzeczenie techniczne dotyczące określenia nośności stropu o powierzchni modularnej 1800 m² we fragmencie istniejącego budynku produkcyjno-magazynowego z częścią biurowo-socjalną

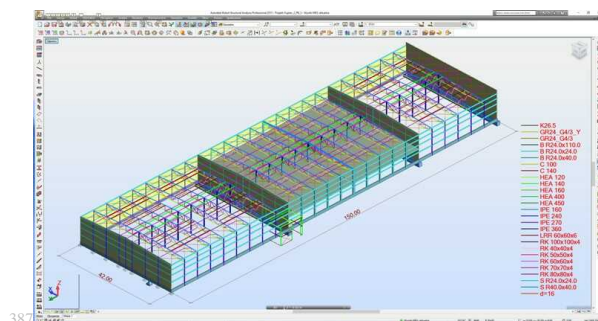


- Projekt budowlano-wykonawczy wzmocnienia stropu o powierzchni modularnej 1800 m² we fragmencie istniejącego budynku produkcyjno-magazynowego z częścią biurowo-socjalną



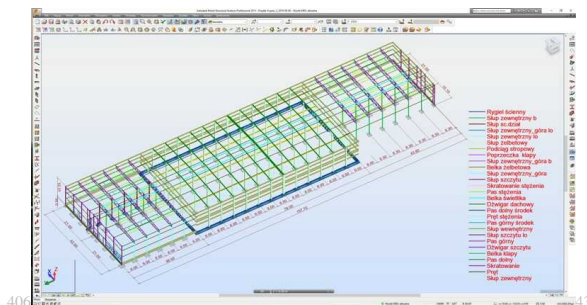
FIRMA PROJEKTOWO-BUDOWLANA „PROBUD.EXE”

- Projekt budowlano-wykonawczy budynku produkcyjno-magazynowego z częścią biurowo-socjalną o łącznej powierzchni użytkowej 9784 m² (42.55*158.28 m) (we współpracy z AJK Anna Kulawińska - Zielona Góra)



387

- Projekt budowlany budynku gospodarczo-składowego oraz wykonania utwardzenia placu manewrowego
- Projekt budowlano-wykonawczy, zamienny budynku produkcyjno-magazynowego z częścią biurowo-socjalną o łącznej powierzchni użytkowej 10650 m² (42.55*158.28 m) (we współpracy z Mu_ma Architekci Rafał Mroczkowski Poznań)



400



434

Firma Handlowa "PIERROT" s.c., Poznań ul.Franowo 1.

- Projekt hali magazynowej o powierzchni 600 m² (11.0*52 m) z przybudówką biurowo-socjalną - Bogucin ul.Gnieźnińska
- Projekt budynku biurowego z częścią ekspozycyjną i mieszkalną - Bogucin ul.Gnieźnińska

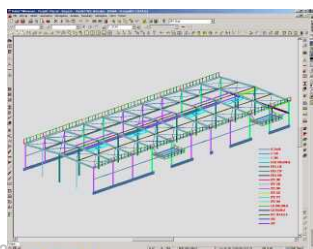


10



12

- Projekt hali magazynowej z częścią socjalną i kotłownią o powierzchni 1800 m² (24*75 m)



132



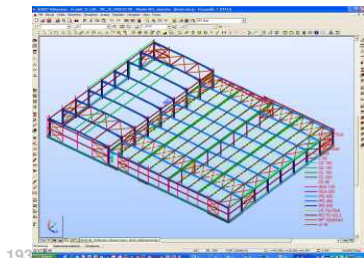
131



130

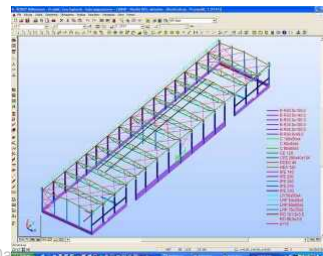
EL-CAB Sp. z o.o., 62-005 Owińska, Bolechowo-Osiedle, ul.Obornicka 37.

- Projekt wykonawczy hal montażowo-magazynowych o powierzchni 3230 m² (49.2*67.5 m) z budynkami biurowym i socjalnym – Bolechowo-Osiedle, ul.Obornicka 37.
(zleceniodawca: Porr Polska Sp. z o.o.)



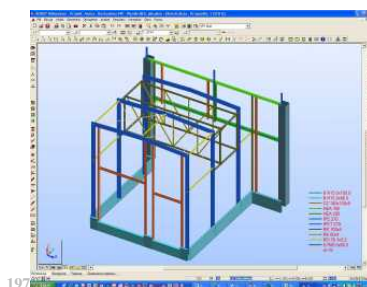
BRESCH + EWA GAŚIOREK, 60-478 Poznań, ul.Lutycka 93

- Projekt budowlany hali magazynowej z dwiema częściami biurowo-socjalnymi o powierzchni użytkowej 2125 m² w Komornikach k/Poznania



"AMICA WRONKI " S.A., Wronki ul.Mickiewicza 52

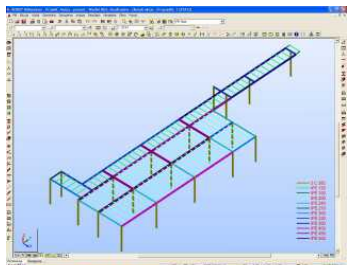
- Projekt techniczny przeniesienia hali magazynowej o powierzchni 645 m² (17.66*36.5 m)
- Projekt wiaty składowania blach o powierzchni 700 m² (12.40*52.25 m)
- Projekt placu segregacji odpadów o powierzchni 3050 m² z zadaszeniami o łącznej powierzchni 1120 m²
- Projekt laboratorium kuchni
- Inwentaryzacja budynku wielofunkcyjnego w Łodzi przy ul.Traktorowej 148/158 (prace na zlecenie i w kooperacji z Burem Projektów „BALBUD PROJEKT” Tarnowo Podgórne)
- Projekt konstrukcji wsporczej pod urządzenia klimatyzacyjne kabiny WAGNER
- Projekt budowlany magazynu styropianu i uszczelek o powierzchni 330 m² (6.9*48.7 m) przy fabryce lodówek we Wronkach
- Projekt wykonawczy rozbudowy magazynu wyrobów gotowych Fabryki Kuchni we Wronkach o strefę załadunku wagonu



- Projekt zmiany sposobu użytkowania wiaty opakowań przy fabryce lodówek na magazyn styropianu

FIRMA PROJEKTOWO-BUDOWLANA „PROBUD.EXE”

- Projekt zmiany sposobu użytkowania części starej kotłowni na pomieszczenia serwisu automatyków
- Projekt zmiany sposobu użytkowania dawnego zaplecza kotłowni na pomieszczenia serwerowni
- Orzeczenie techniczne dotyczące nośności pomostu technologicznego magazynu płaszczy FL w hali lodówek



201



202

- Orzeczenie techniczne dotyczące nośności stropu +8.00 m w hali armatury



223



224

- Orzeczenie techniczne dotyczące nośności stropu serwerowni w budynku biurowym przy fabryce pralek
- Projekt przebudowy dźwigara konstrukcji dachu fabryki kuchni w związku z wprowadzeniem nowej linii technologicznej
- Projekt przebudowy pomieszczeń budynku biurowo-socjalnego na laboratorium długości i kąta



221



222

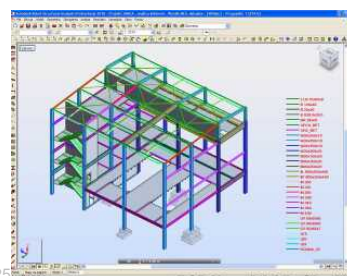
- Projekt przebudowy pomieszczeń budynku biurowo-socjalnego na dział IT
- Inwentaryzacja i analiza statyczna dawnej kotłowni węglowej 2xWR10



218C



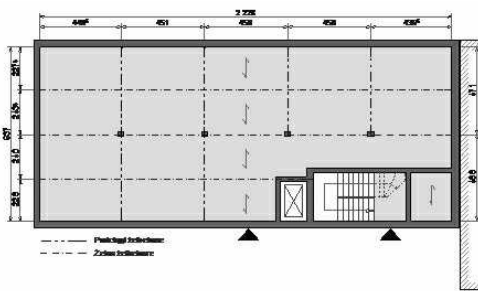
218A



225

FIRMA PROJEKTOWO-BUDOWLANA „PROBUD.EXE”

- Określenie nośności stropu magazynu nr 1 oddziału II przy ul. Nowowiejskiej/Towarowej



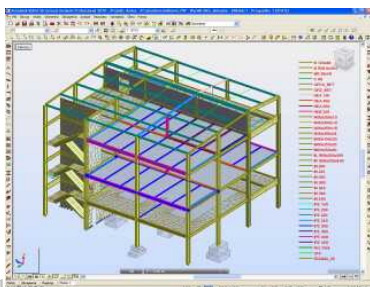
- Określenie nośności dachu emalierni w Fabryce Kuchni w związku z podwieszeniem instalacji kanałowej klimatyzacji kabin emalierskich GEMA ABC
- Projekt budowlany windy magazynowania odpadów
- Określenie nośności dachów drewnianych magazynów oddziału II przy ul. Nowowiejskiej/Towarowej



- Projekt wykonawczy tymczasowego podparcia dachu magazynu z rampą oddziału II przy ul. Nowowiejskiej/Towarowej

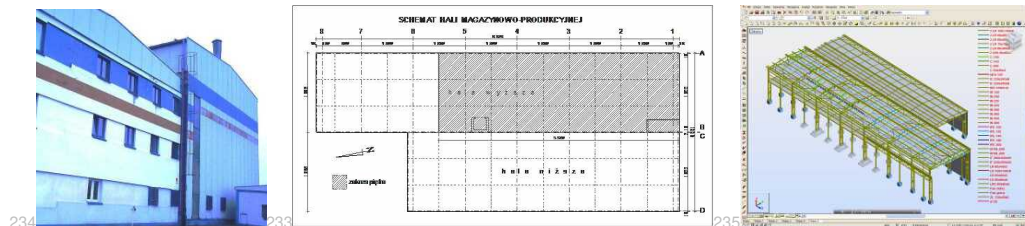


- Projekt budowlano-wykonawczy przebudowy dawnej kotłowni 2xWR10 na budynek zaplecza technicznego (prototypownia, laboratoria, atestacja, badania rozwojowe i użytkowe, badania sprzętu chłodniczego, niezawodności i SDA, archiwum, pomieszczenia biurowo-socjalne)



FIRMA PROJEKTOWO-BUDOWLANA „PROBUD.EXE”

- Projekt budowlano-wykonawczy przebudowy i zmiany sposobu użytkowania części piętra hali produkcyjno-magazynowej Wydziału Płyt Grzejnych na laboratoria i archiwum



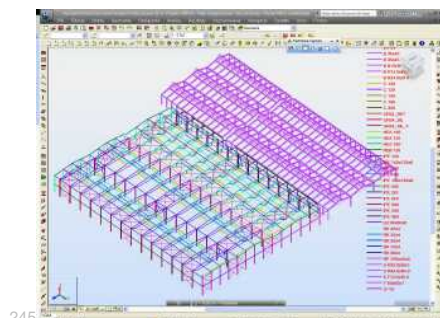
- Koncepcja plastyczna rewitalizacji zakładu od strony ul. Mickiewicza obejmująca budynek biurowy, budynek socjalny, halę Wydziału Płyt Grzejnych, portiernię, wiatę wjazdową, rowerownię, parking wewnętrzny, rowerownię o ogrodzenie zewnętrzne
- Projekt budowlano-wykonawczy przebudowy dawnej kotłowni 2xWR10 na budynek zaplecza technicznego – wariant II (prototypownia, magazyny, laboratoria, badania sprzętu chłodniczego, pralek, zmywarek, kuchni, piekarników, SDA i Elabo, badania niezawodności, archiwum techniczne i księgowie, pomieszczenia biurowo-socjalne)



- Projekt budowlano-wykonawczy przystosowania klatki schodowej hali Wydziału Płyt Grzejnych do obowiązujących przepisów przeciwpożarowych



- Projekt wykonawczy wydzielenia pożarowego stacji energetycznej SO3
- Koncepcja architektoniczno-konstrukcyjna nowej hali montażowej z częścią magazynową o powierzchni 6000 m2, dobudowanej do Fabryki Kuchni i Centrum Dystrybucji Krajowej

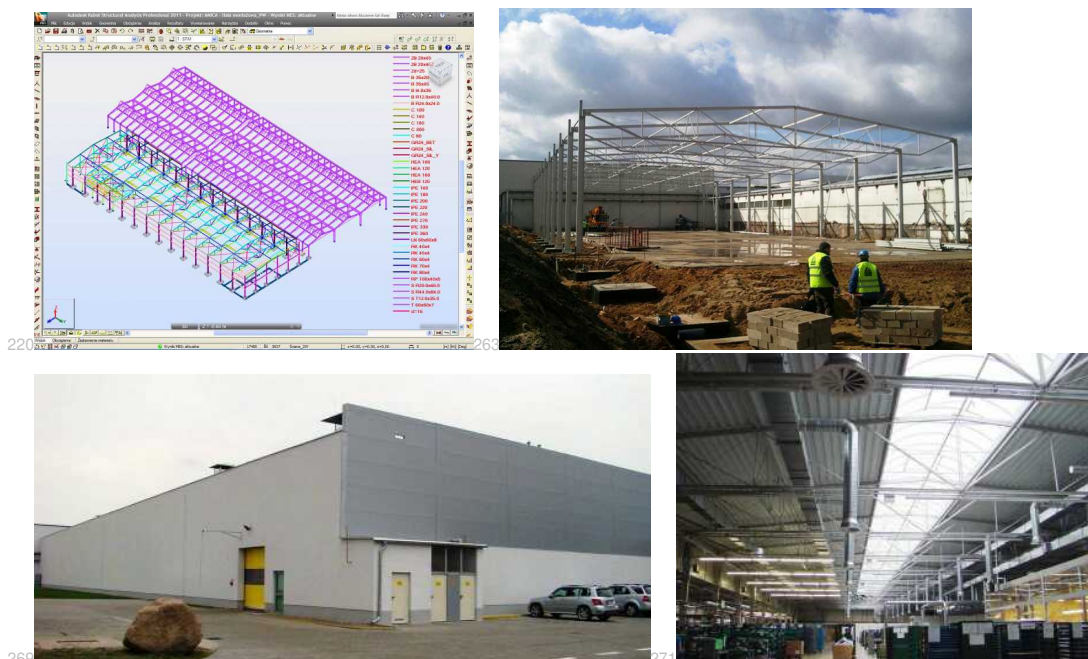


FIRMA PROJEKTOWO-BUDOWLANA „PROBUD.EXE”

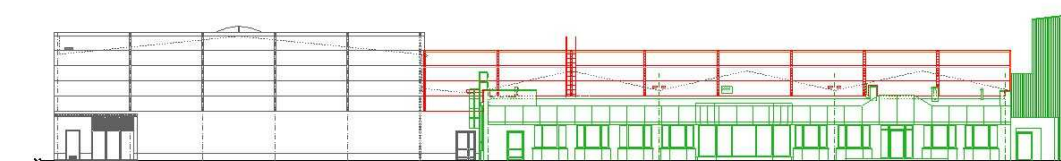
- Projekt budowlano-wykonawczy przebudowy frontu zakładu od strony Mickiewicza w zakresie zadaszenia wjazdu/wyjazdu głównego, przebudowy portierni, zajezdni rowerowej, ogrodzenia frontowego i parkingu wewnętrznego. Projekt kolorystyki obiektów na terenie zakładu



- Projekt budowlano-wykonawczy nowej hali montażowej o powierzchni użytkowej 2700 m² dobudowanej do Fabryki Kuchni i Centrum Dystrybucji Krajowej

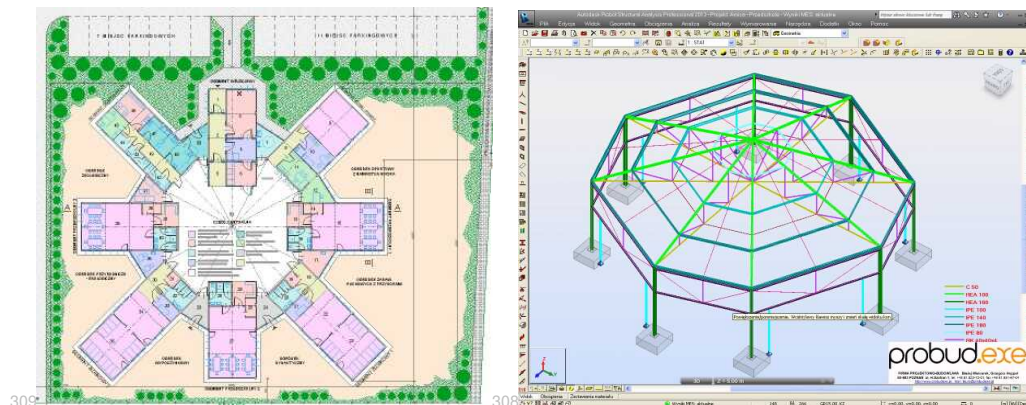


- Projekt wykonawczy nowej fasady ścian szczytowych hal montażowych Fabryki Kuchni



- Projekt wykonawczy wydzielenia stref pożarowych o powierzchni 3180 m² w istniejących halach Fabryki Kuchni

- Koncepcja konkursowa przedszkola kontenerowego



- Orzeczenie techniczne dotyczące istniejącej hali produkcyjno-magazynowej z krawalnią w związku z instalacją w magazynie komponentów suwnicy o udźwigu 10T – Projekt wykonawczy wzmocnienia belek podsuwnicowych



- Projekt budowlano-wykonawczy rozbudowy i zmiany sposobu użytkowania najstarszej kotłowni na terenie Amica Wronki S.A. na budynek pomocniczy obejmujący serwis automatyków wraz z zapleczem, warsztaty podręczne, magazyny, laboratoria i archiwum. Dobudowa zewnętrznej klatki schodowej



- Projekt zmiany sposobu użytkowania dawnych pomieszczeń biurowych na pomieszczenia socjalne dla pracowników serwisu na oddziale II

- Opinia techniczna dotycząca nośności posadzek w hali CDK i montażowej w związku z montażem żurawi technologicznych
- Projekt wykonawczy rozbudowy pomostu technologicznego ponad pomieszczeniem sitodruku w nowej hali montażowej
- Projekt wydzielenia magazynu komponentów z magazynu wyrobów gotowych z wbudowaniem części biurowo-socjalnej, nowego stanowiska ładowania wózków akumulatorowych oraz dobudową służby i doku.



295

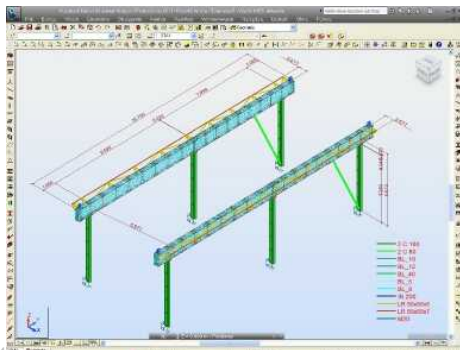


296



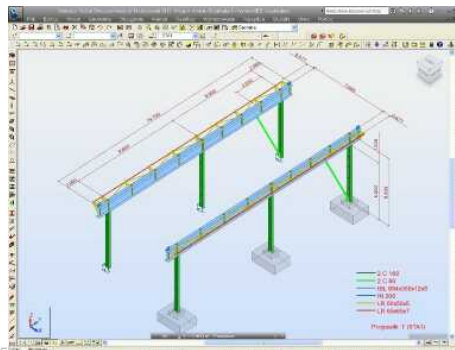
297

- Inwentaryzacja i projekt adaptacji pomieszczeń w budynku biurowym przy magazynie wyrobów gotowych
- Zbiorczy plan zagospodarowania dla trzech inwestycji obejmujących rozbudowę hali Wydziału Płyt Grzejnych, przystosowanie klatki schodowej do przepisów ppoż oraz budowę magazynowej hali namiotowej
- Projekt wykonawczy elementów konstrukcyjnych 4 linii montażowej w ramach hal montażowych Fabryki Kuchni
- Orzeczenie techniczne dotyczące estakady pod suwnicę o udźwigu 5.0 ton w hali tłoczni przy prasie Benelli 1



314

Model powłokowy

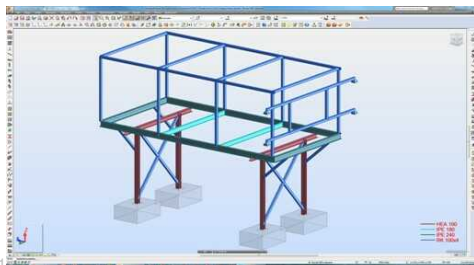


315

Model prętowy

- Orzeczenie techniczne dotyczące tymczasowego dopuszczenia do użytkowania estakady j.w. warunkowane obniżeniem nośności suwnicy
- Opinia techniczna dotycząca możliwości usunięcia części ścian pomiędzy słupami żelbetowych hal montażowych Fabryki Kuchni
- Orzeczenie techniczne dotyczącej istniejącej hali produkcyjno-magazynowej z krawalnią w związku z instalacją w magazynie tłoczni drugiej suwnicy o udźwigu 10T
- Koncepcja programowo-przestrzenna rozbudowy zakładu na lata 2014-2020 zawierająca perspektywiczny plan zagospodarowania
- Projekt wykonawczy modernizacji fragmentów budynku zaplecza technicznego (dawna kotłownia węglowa)
- Projekt wykonawczy zmiany sposobu użytkowania dawnego magazynu gazów na magazyn chemiczny
- Projekt wykonawczy nowego magazynu gazów
- Projekt wykonawczy fundamentu pod urządzenie do testowania opakowań
- Projekt wykonawczy regałów magazynowych do nowej hali tłoczni
- Projekt wykonawczy podestów wokół pras w nowej hali tłoczni

- Opinia techniczna w/s posadzki w Hali Łącznika przy Magazynie Wysokiego Składowania
- Projekt wielobranżowy biur BHP wraz z modernizacją pomieszczeń
- Projekt wykonawczy piętrowego pomieszczenia magazyniera ponad stanowiskiem ładowania wózków akumulatorowych w magazynie komponentów



351

- Projekt wykonawczy fundamentów pod maszty oświetleniowe, teleskopowe przy boisku sportowym w Popowie
- Orzeczenie techniczne dotyczące uszkodzenia dźwigara dachowego w hali tłoczni
- Projekt budowlano-wykonawczy budynku pompowni z fundamentami pod zbiorniki p.poż.



405

- Projekt wykonawczy posadzki i fundamentu pod prasę w obrębie projektowanej linii zgrzewania QS
- Projekt wykonawczy antresoli magazynowej wewnątrz tzw. magazynu z rampą na terenie II Oddziału ul.Nowowiejska



403

- Orzeczenie techniczne dotyczące sprawdzenia nośności dachu magazynu CDK w związku z planowanym podwieszeniem kabli energetycznych
- Nadzór i wstępne opinie dotyczące możliwości tymczasowej eksploatacji konstrukcji magazynu odpadów wz z pożarem
- Projekt budowlano-wykonawczy rozbudowy portierni towarowej
- Projekt budowlano-wykonawczy przebudowy i zmiany sposobu użytkowania fragmentu budynku warsztatowo-garażowego w Wałowicach
- Projekt zaplecza socjalnego dla kobiet w Centrum Dystrybucji
- Projekt wykonawczy podestu stalowego wokół prasy 315 ton C&R w hali nowej tłoczni
- Projekt budowlano-wykonawczy, przebudowy i zmiany sposobu użytkowania budynku magazynowego na drukarnię i CallCenter w Amica Serwis przy ul.Nowowiejskiej 1
- Projekt wykonawczy, zamienny konstrukcji dachu magazynu oleju pod urządzenie drycooler
- Projekt wykonawczy konstrukcji wsporczej pod logotyp na IV trybunie Stadionu Miejskiego w Poznaniu

FIRMA PROJEKTOWO-BUDOWLANA „PROBUD.EXE”

- Projekt wykonawczy wraz z aranżacją wnętrz przebudowy pomieszczeń sanitarnych na I i II piętrze budynku biurowego CDK



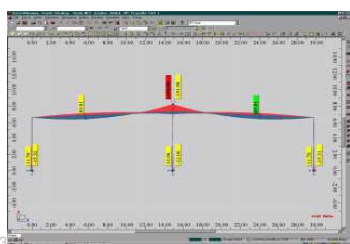
- Orzeczenie techniczne dotyczące możliwości nadbudowy magazynu oleju
- Projekt budowlano-wykonawczy rozbudowy, przebudowy i zmiany sposobu użytkowania magazynu oleju opałowego



- Projekt budowlano-wykonawczy przebudowy pomieszczenia na zaplecze socjalne dla uczniów - II Oddział
- Projekt wykonawczy aranżacji części biurowej na piętrze budynku warsztatu serwisowego - II Oddział
- Projekt wykonawczy pomostu serwisowego przy urządzeniu DOPAG
- Projekt wykonawczy przebudowy stężeń w hali przewiązki

"CHEMIK" S.C. Przedsiębiorstwo Produkcyjno-Handlowe, Poznań ul.Kopanina 52.

- Projekt hali magazynowej o powierzchni 1830 m² (30*60 m) - Poznań ul.Kopanina



- Projekt adaptacji i rozbudowy obiektu handlowo-usługowego (market budowlany) o łącznej powierzchni 3500 m² - Poznań ul.Starołęcka 19
- Projekt hali magazynowej o powierzchni 1650 m² (30*54 m)- Poznań ul.Kopanina
- Projekt hali magazynowej o powierzchni 930 m² (30*30 m) - Poznań ul.Kopanina
- Projekt techniczny budynku biurowo-handlowego z częścią socjalną - Poznań ul.Kopanina
- Projekt wiaty magazynowej - Poznań ul.Kopanina
- Projekt wiaty przy magazynie budowlanym - Poznań ul.Kopanina
- Projekt adaptacji dawnej wymiennikowni na pomieszczenia socjalne - Poznań ul.Starołęcka

- Opinia techniczna na temat zakresu i kosztu niezbędnych robót adaptacyjnych dotyczących kotłowni centralnej na terenie PFMŻ "Agromet" w Poznaniu przy ul.Pstrowskiego 1, w związku z planowaną adaptacją budynku na hurtownię chemiczną
- Projekt wykonawczy westybulu wejściowego do budynku biurowo-handlowego z częścią socjalną - Poznań ul.Kopanina

"CELAKO" sp. z o.o. Wierzenica gm. Swarzędz ul.Kręta 12

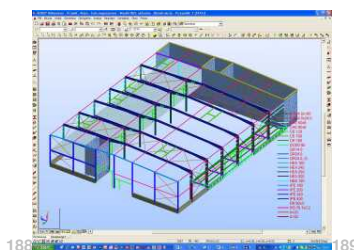
- Projekt hali produkcyjnej o powierzchni 850 m² (37.6*22.5 m) - Wierzenica ul.Kręta
- Projekt adaptacji magazynu na budynek biurowo-socjalny - Wierzenica ul.Kręta 12

"SCOPOL" Spółka z o.o. Janikowo k/Poznania ul.Gnieźnieńska 28.

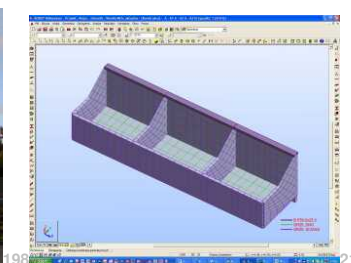
- Projekt techniczny hali magazynowej o powierzchni 450 m² (12*36 m)
- Projekt techniczny pawilonu handlowego z salonem sprzedaży samochodów

4EXPO – Paweł Madejski, 62-002 Suchy Las, ul.Chabrowa 2.

- Projekt budowlano-wykonawczy hali magazynowej z antresolą i częścią biurowo-socjalną o powierzchni użytkowej 2190 m² (34.5*46.8 m) – Złotniki gm.Suchy Las, ul.Nektarowa

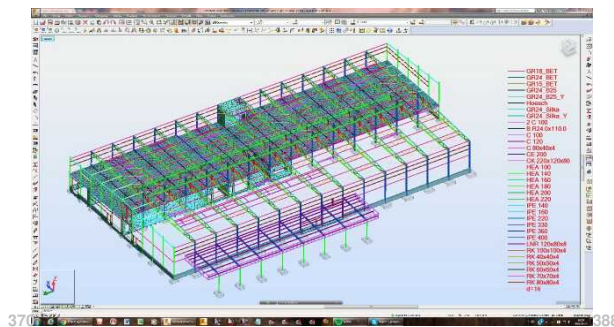


- Projekt budowlano-wykonawczy zbiornika na wody deszczowe i muru oporowego – Złotniki gm.Suchy Las, ul.Nektarowa



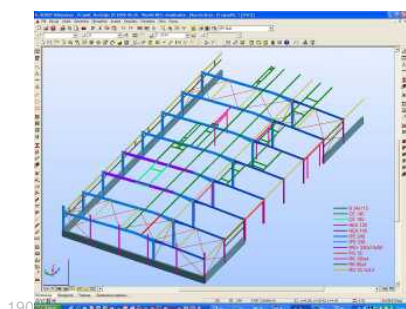
- Projekt wykonawczy kotłowni na pelet wraz z bunkrem magazynowym - Złotniki gm.Suchy Las, ul.Nektarowa
- Projekt budowlany, konstrukcyjny budynku produkcyjno-magazynowego z częścią biurową - Suchy Las ul.Obornicka
- Projekt wykonawczy, konstrukcji wsporczej pod centralę wentylacyjną na dachu części biurowej budynku produkcyjno-magazynowego - Suchy Las
- Projekt wykonawczy, płyty fundamentowej pod zbiornik buforowy w kotłowni budynku produkcyjno-magazynowego - Suchy Las
- Projekt wykonawczy, konstrukcyjny budynku produkcyjno-magazynowego z częścią biurową - Suchy Las ul.Obornicka





NORDSIGN, 64-610 Rogoźno, ul.Fabryczna 7.

- Projekt budowlano-wykonawczy drukarni z częścią biurowo-socjalną o powierzchni 1512 m² (25.0*60.5 m) – Garbatka gm.Rogoźno



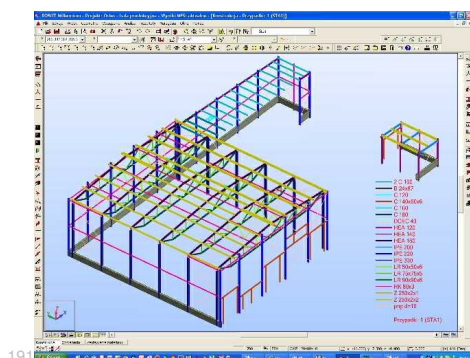
NORDSIGN XLP, 64-610 Rogoźno, ul.Fabryczna 7.

- Projekt budowlany drukarni z częścią biurowo-socjalną o powierzchni 1501 m² (24.6*60.3 m) – Garbatka gm.Rogoźno



ORLEX, 84-200 Wejherowo ul.Św.Jana 7A

- Projekt wykonawczy hali produkcji betonów o powierzchni 1150 m² (26.6*45.8 m) w Gościnnie gm.Wejherowo (zleceniodawca: K.R.U.K. Technika i Energia Sp. z o.o.)



14 WOJSKOWY ODDZIAŁ GOSPODARCZY Poznań, ul.Bukowska 34

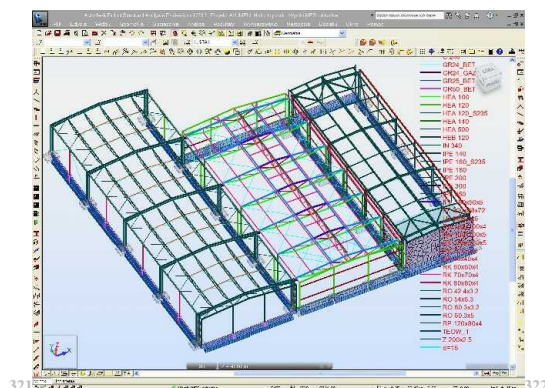
- Orzeczenie techniczne ws określenia nośności posadzek w magazynach wojskowych w Biedrusku

EUROPE DISPLAYS POLAND Sp. z o.o. 60-693 Poznań, ul.Heleny Szafran 10

- Koncepcja planu zagospodarowania działki pod inwestycję

"ALUMEN" Sp. z o.o. Janikowo ul.Gnieźnieńska 10, 62-006 Kobylnica.

- Projekt budowlany hali produkcyjno-magazynowej z częścią biurowo-socjalną o powierzchni 500 m² (12*38 m) w Janikowie k/Poznania
- Projekt wykonawczy hali magazynowej (etap I rozbudowy tzw.łącznik) o powierzchni 700 m² (18*38 m) w Janikowie k/Poznania



- Orzeczenie techniczne dotyczące zamocowania żurawi technologicznych na słupach hali produkcyjno-magazynowej
- Wielobranżowa koncepcja utwardzenia placów i parkingu

"EURO-FOAM" Spółka z o.o., Janikowo ul.Gnieźnieńska 16.

- Projekt budynku administracyjno-biurowo-socjalnego
- Projekt hali produkcyjno-magazynowej o powierzchni 1100 m² (30*36.0 m)
- Projekt hali produkcyjno-magazynowej o powierzchni 900 m² (24*36.0 m)
- Projekt konstrukcji wsporczej pod reklamę zakładu



Hoesch Bausysteme GmbH D-57223 Kreuztal (Niemcy), Hammerstraße 11

- Doradztwo techniczne

Pracownia Projektowa Tadeusza Jurgi, Poznań ul.Wieżowa 73/11.

- Projekt techniczny, konstrukcyjny Centrum Handlowego "METROPOL" - Świnoujście

Przedsiębiorstwo Produkcyjno Handlowo Usługowe "BIOFARM" spółka z o.o., Poznań ul.Wałbrzyska 13.

- Projekt hali produkcyjno-magazynowej o powierzchni 3000 m² (42.0*69.0 m), zblokowanej z budynkami biurowymi - Poznań ul.Wałbrzyska 13



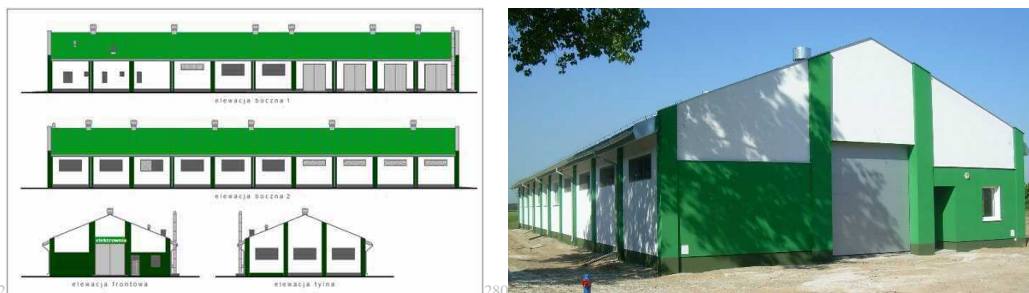
"UMICORE AUTOCAT POLAND" Sp. z o.o., 00-656 Warszawa, ul.Śniadeckich 10

- Projekt wykonawczy obudowy hali produkcyjno-magazynowej z częścią biurowo-socjalną przewidzianej do realizacji w Nowej Rudzie, w zakresie detali obudowy z płyt warstwowych oraz zestawienia obróbek blacharskich i łączników (Zleceniodawca: STRABAG Sp. z o.o., 60-650 Poznań, ul.Obornicka 235B)



PIREN Sp. z o.o., 62-080 Góra gm.Tarnowo Podgórne, ul.Szamotulska 8

- Projekt prototypowej elektrowni na biomasę we wsi Góra gm.Tarnowo Podgórne



- Projekt fundamentów pod agregaty prądotwórcze dla elektrowni na biomasę we wsi Góra gm.Tarnowo Podgórne

FIRMA PROJEKTOWO-BUDOWLANA „PROBUD.EXE”

- Projekt zamienny (zmiana technologii) prototypowej elektrowni na biomasę (pelet) we wsi Góra gm.Tarnowo Podgórne

„MAJOR” Spółka z o.o. Poznań ul.Grunwaldzka 248.

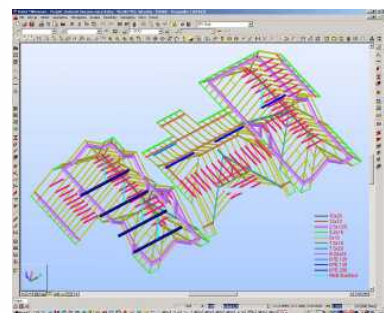
- Projekt techniczny adaptacji i rozbudowy budynku mieszkalnego na budynek administracyjno-magazynowy - Poznań ul.Malwowa

"SYMTEC" Poznań ul.Trybunalska 57

- Projekt budynku biurowego z częścią mieszkalną w Skórzewie dz. nr 4/7 i 4/8



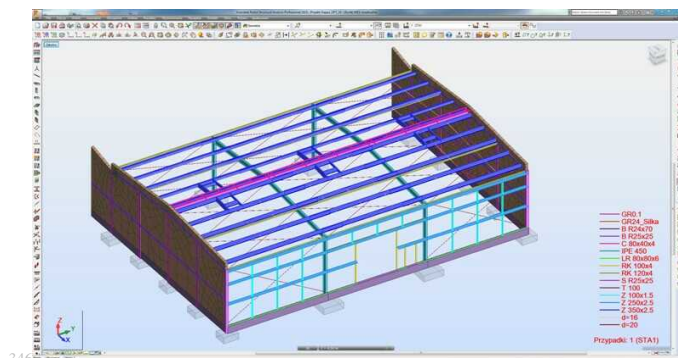
139



140

"SMURFIT KAPPA" Sp. z o.o., 66-530 Drezdenko, ul.Niepodległości 4

- Projekt wykonawczy rozbudowy hali magazynowej o powierzchnię 580 m² (30.24*19.30 m)



346

"EKOROL" Zakład Poligraficzny, Poznań ul.Pilska 7.

- Projekt hali produkcyjno-magazynowej o powierzchni 1600 m² (21.5*72 m), z częścią biurowo-socjalną
- Projekt budynku mieszkalnego-służbowego



21



90

Centrum Metalowe "WABO" Bogusława Gryzińska-Woroch, 61-424 Poznań, ul.Górecka 164.

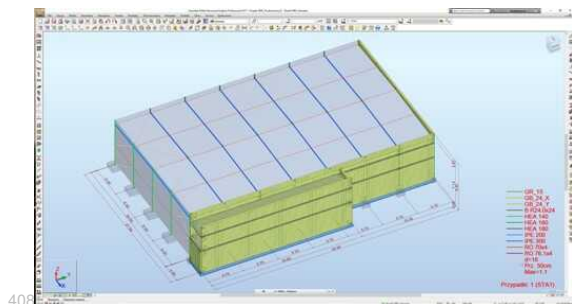
- Projekt budowlano-wykonawczy przebudowy pawilonu handlowego

Przedsiębiorstwo Komunalne Sp. z o.o. 64-510 Wronki, ul.Ratuszowa 3.

- Inwentaryzacja budowlana budynku stacji uzdatniania wody

BWS EXPO Sp. z o.o. Sp. k. 62-002 Suchy Las, ul.Obornicka 51

- Projekt konstrukcyjny stoiska targowego
- Projekt konstrukcyjny hali magazynowej p.u. 1094 m² (27.93*40.31 m) z częścią sojalno-biurową dla ((zleceniodawca Pracownia DKM Sp. z o.o. 60-102 Poznań ul.Ostatnia 49)



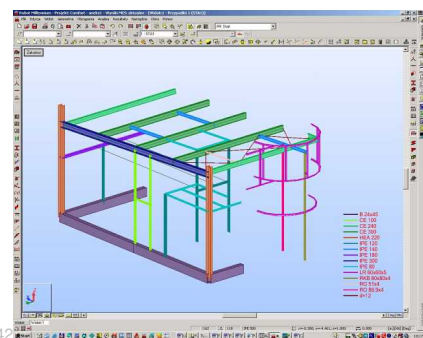
Firma „MATZ” - Izabela i Przemysław Matz, Rogoźno ul.Nowa 20.

- Projekt rozbudowy i modernizacji piekarni "OLA" w Murowanej Goślinie ul.Kręta 56



"COMFORT" Wytwórnia Sprzętu Rehabilitacyjnego Poznań ul.Krzywa 23

- Projekt techniczny budynku magazynowo-ekspozycyjnego z częścią handlową



"DREMEB" J.J.P. Nowakowie Poznań, Skórzewo ul.Skórzewska 19a.

- Projekt pawilonu meblowego z częścią mieszkalną, Skórzewo ul.Skórzewska 16
- Projekt techniczny hali magazynowej o powierzchni 250 m² (8.5*25.0 m), Skórzewo ul.Skórzewska 19

"ALERT" Spółka z o.o. Poznań ul.Zielona 8.

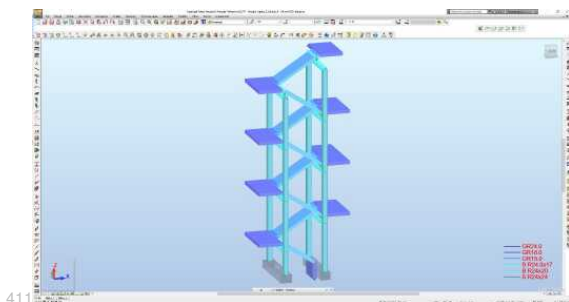
- Projekt techniczny adaptacji piwnic budynku biurowego na sklep ogrodniczy, Poznań ul.Zielona.

PROJPRZEM Budownictwo Sp. z o.o. 85-033 Bydgoszcz, Plac Kościeleckich 3

- Wykonanie weryfikacji i zatwierdzenie projektu zamiennego słupów żelbetowych w związku ze zmianą technologii ich wykonania z monolitycznej na prefabrykowaną - Kupiec Sp. z o.o. Paprotnia
- Wykonanie obliczeń sprawdzających ścian budynku w związku z postulowaną zmianą materiału - Kupiec Sp. z o.o. Paprotnia

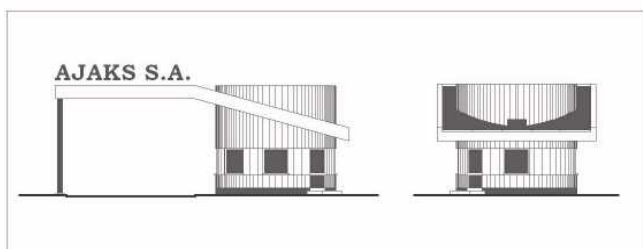
Zakład Budowlany Rafał Szymczak 62-200 Gniezno ul.Starowiejska 71

- Projekt konstrukcyjny schodów zewnętrznych, prefabrykowanych dla Kupiec Sp. z o.o. w Paprotni



"AJAKS" S.A. Poznań ul.Ostrowska 366/374a.

- Projekt budynku magazynowego o powierzchni 240 m² (12.0x19.80 m)
- Projekt rozbudowy budynku warsztatowo-garażowego z dobudową budynku pomocniczego
- Projekt portierni z zadaszeniem wjazdu na teren zakładu



"AGROMA" Przedsiębiorstwo Handlu Sprzętem Rolniczym, Poznań ul.Katowicka.

- Projekt techniczny działu sprzedaży z częścią socjalną - Poznań ul.Katowicka 1

Przedsiębiorstwo Handlowe - HANNA RUSIN, Kostrzyn Wlkp. ul.Poznańska 21A.

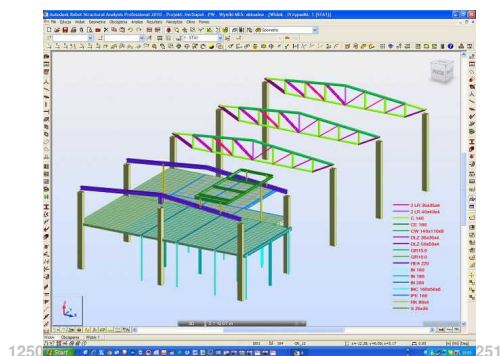
- Projekt techniczny budynku handlowo-mieszkalnego - Kostrzyń Wlkp ul.Warszawska

Fabryka Mebli Biurowych „MARO” Sp. z o.o., 62-052 Oborniki, ul.Fabianowska 100

- Projekt modernizacji (nadbudowy) magazynu wielofunkcyjnego o powierzchni 900 m²

P.Z.Z. HERBAPOL S.A. - Września ul.Sikorskiego 23.

- Projekt rozbudowy i przebudowy budynku produkcyjno-socjalnego o powierzchni 911 m².



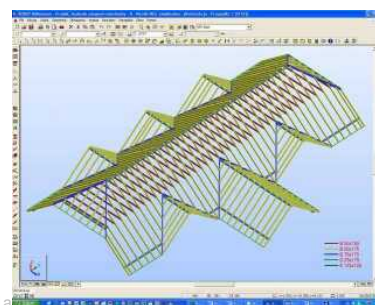
"LEYLA" Spółka z o.o. Poznań ul.Reymonta 5.

- Projekt dobudowy mieszkania służbowego do budynku biurowego w Dąbrowie gm.Dopiewo
- Projekt hali magazynowej o powierzchni 500 m² (20*24.0 m) w Dąbrowie gm.Dopiewo



Hurtownia Mięso-Wędliny-Drób Robert Michalski, 60-413 Poznań, ul.Tatrzańska 10

- Budynek usługowo-mieszkalny w Rokietnicy k/Poznania (Zakład Rozbioru Mięsa)



"HERCULES TRADING" Przedsiębiorstwo Handlowo-Usługowe S.A., Poznań ul.Lęborska 37.

- Projekt techniczny konstrukcyjny adaptacji pomieszczeń na aptekę, Poznań ul.Słowackiego 50

"AVK COMPONENTS Sp. z o.o." , Pniewy ul.Jakubowska 1.

- Orzeczenia techniczne dotyczące montażu żurawi technologicznych do posadzek hal produkcyjnych

„DMG Polska” Sp. z o.o., Pleszew ul.Fabryczna 7

- Koncepcja architektoniczna budynku biurowego z częścią ekspozycyjną



124



125

**Biuro Handlowe "JOTA" - Marek Ciesielski, Janikowo k/Poznania
ul.Gnieźnieńska 33.**

- Projekt hali magazynowej o powierzchni 800 m² (12.0*66.0 m) przeznaczonej na magazyn smarów i olejów



72

Zakłady Chemiczne „UNIA” Spółdzielnia Pracy, Poznań ul.Główna 14

- Projekt remontu i modernizacji hal magazynowych polegający na usunięciu istniejącego dachu, słupów wewnętrznych oraz podwyższeniu budynku głównego



212



213

"POLPETROL" spółka z o.o. Poznań ul.Zielona 8.

- Projekt techniczny stacji benzynowej przy ul.Góreckiej w Poznaniu

"AVK ARMADAN" Sp. z o.o. , 62-045 Pniewy, ul.Jakubowska 1.

- Orzeczenie techniczne dotyczące możliwości zamocowania żurawia technologicznego do posadzki hali produkcyjnej

**"CARUM" Przedsiębiorstwo Wielobranżowe, Spółka z o.o., Duszniki
ul.Chełmińska 5.**

- Projekt techniczny hali magazynowej o powierzchni 1200 m² (18*63 m)
- Projekt techniczny budynku produkcyjno-socjalno-biurowego z działem sprzedaży - Nowy Tomyśl ul.Kolejowa



25

"IKAR" Zakład Produkcji Luster, Gruszczyn ul.Zielińska 1.

- Projekt techniczny hali produkcyjnej o powierzchni 500 m² (19.0*24 m) w Gruszczynie ul.Zielińska 1



26

**JAN CIESIELCZYK – Salon Serwisowy Samochodów „PEUGEOT”,
Suchy Las k/Poznania ul.Szkolna.**

- Projekt techniczny rozbudowy pomieszczeń biurowych oraz magazynu



82

POZNAN INDOOR KARTING

- Projekt budowlany toru kartingowego w budynku KINEPOLIS w Poznaniu



185



186



187

"AUTOCOMPOL" Poznań ul.Kazimierza Wielkiego 1.

- Projekt aranżacji wnętrzu salonu samochodowego "RENAULT" w Poznaniu ul.K.Wielkiego 1
- Koncepcja budynku serwisowo-garażowego z częścią biurową i parkingiem wielopoziomowym przy ul.Kazimierza Wielkiego w Poznaniu



27

"WAVIN METALPLAST - BUK" - Buk ul.Dobieżyńska 43.

- Projekt kolorystyki elewacji i wnętrzu hali produkcyjnej rur PE



83



28

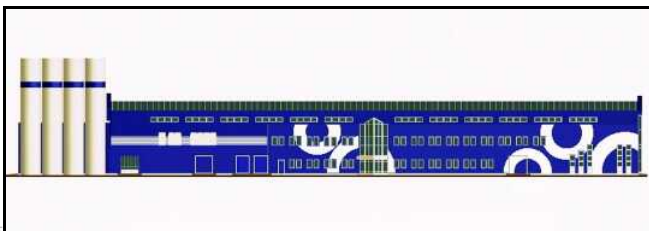
ELEWACJA POŁUDNIOWO-WSCHODNIA



84



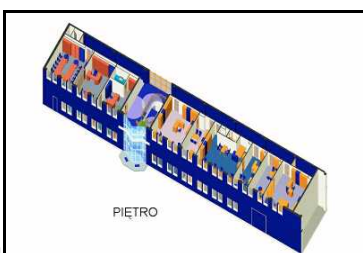
28



85



30



31

PIĘTRO



32



33



34

- Projekt adaptacji budynku biurowego na przychodnię lekarską

OKRĘGOWA IZBA RADCÓW PRAWNYCH w Poznaniu ul.Strzelecka 48a.

- Projekt remontu i modernizacji budynku nowej siedziby przy ul.Chwaliszewo 69 w Poznaniu



116



117



118

**Przedsiębiorstwo Produkcyjno-Usługowo-Handlowe „PERFEXIM” Ltd.
61-441 Poznań, ul.Samotna 2**

- Nadzór inwestorski nad budową hali magazynowej i portierni w Poznaniu przy ul.Samotnej 2



133



134

- Projekt adaptacji budynku warsztatowego na biurowy w Poznaniu przy ul.Samotnej 2



152



153

Urząd Miasta i Gminy Wronki, 64-510 Wronki, ul.Ratuszowa 5

- Projekt remontu i kolorystyki elewacji budynku Klubu Kręglarskiego „Dziewiątka” we Wronkach przy ul.Poznańskiej 30b (zlecenie: Amica Wronki S.A.)



290



291



292

"AVK POLSKA" sp. z o.o., Pniewy ul.Jakubowska 1.

- Nadzór inwestorski nad budową zakładu produkcji zaworów AVK w Pniewach



- Orzeczenia techniczne dot. montażu żurawi technologicznych
- Projekt pomostu technologicznego
- Projekt rozbudowy pomieszczeń socjalnych wewnątrz hali produkcyjnej
- Orzeczenie techniczne dotyczące sprawdzenia nośności konstrukcji wsporczej pod wciągarkę przy śrutownicy 262 w hali AVK Polska w Pniewach
- Orzeczenie techniczne dotyczące sprawdzenia nośności posadzki pod konstrukcję wsporczą wciągarki przy śrutownicy 262 w hali AVK Polska w Pniewach
- Projekt aranżacji wnętrza hallu głównego w postaci mozaiki zbudowanej z zaworów produkowanych przez firmę

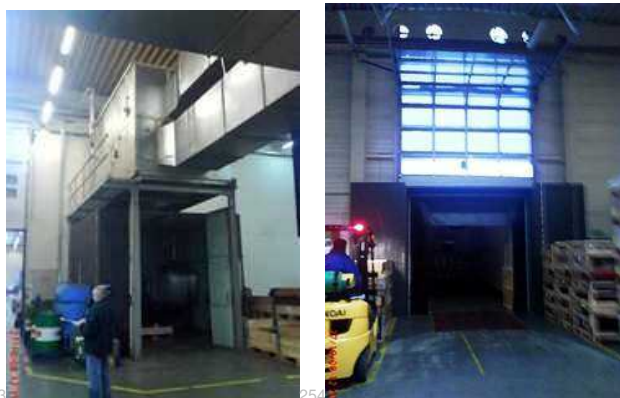


- Projekt aranżacji wystawy wyrobów firmy w sali konferencyjnej



- Projekt konstrukcji wsporczej pod centralę wentylacyjną

- Projekt śluzy bramowej



"LNB POLAND" - Kiszkowo

- Orzeczenie techniczne – analiza nośności budynku produkcyjnego „Dodatki paszowe” w Kiszkowie (w kooperacji z Pracownią Projektową <Piotr Fait – Konstrukcje budowlane>, Poznań ul.Małeckiego 24/5)



"WENGLORZ" – Przedsiębiorstwo Wielobranżowe, Olsztyn ul.Gronowa 53.

- Projekt wzmocnienia konstrukcji budynku produkcyjnego „Dodatki paszowe” firmy LNB w Kiszkowie (w kooperacji z Pracownią Projektową <Piotr Fait – Konstrukcje budowlane>, Poznań ul.Małeckiego 24/5)

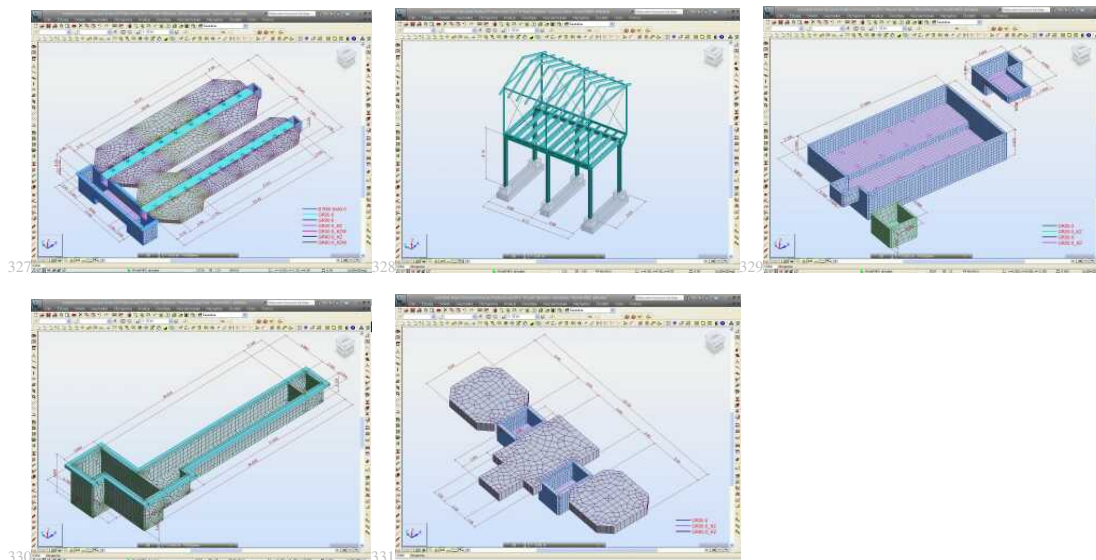
Wielkopolskie Biuro Projektów Sp. z o.o., Poznań ul.Grochmalickiego 6

- Opinia techniczna dotycząca Stadionu Miejskiego w Poznaniu – część budowlana



Agro Bledzew Sp. z o.o., 66-350 Bledzew, ul.Szkolna 8

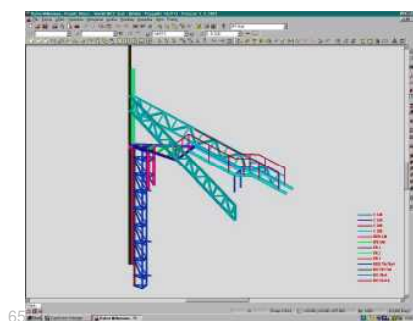
- Projekt wykonawczy fundamentów pod elementy technologiczne mieszalni pasz, magazynu zbóż i suszarni (Zleceniodawca: Pracownia Projektowo-Wykonawcza MODUŁ Nelia Jurasik, Międzyrzecz, ul.Moniuszki 4)



VON DER HEYDEN GROUP Centrum Kongresowe Biurowiec Sp. z o.o.

(Zleceniodawca: MIDAS INVESTMENT S.A., Grodzisk Wlkp. ul.Staszica 1a)

- Projekt konstrukcyjny wieży stalowej na budynku POZNAŃ FINANCIAL CENTRE - Poznań Plac Andersa



INTERNET MEDIA SERVICES S.A., ul.Puławska 465, 02-844 Warszawa

- Projekt konstrukcji wsporczych pod monitory reklamowe w Galerii Mokotów w Warszawie

Zespół Elektrociepłowni Poznańskich S.A. "EC II KAROLIN" Poznań ul.Gdyńska 54.

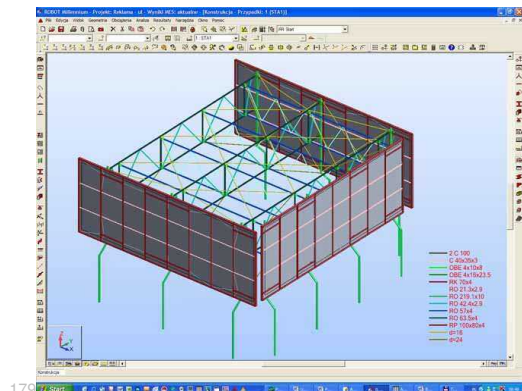
- Projekt techniczny reklamy planszowej o wysokości 8.0 m

Przedsiębiorstwo Budowlane "MAR-DOM" Marian Marcinkowski, 60-968 Poznań, ul.Obornicka 317

- Projekt wykonawczy kanałów podposadzkowych w Pawilonie 8A na terenie MTP Poznań

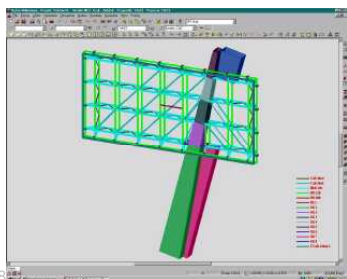
„JETLINE”, 01-554 Warszawa, Al. Wojska Polskiego 34

- Projekt reklamy naściennej na ścianie hali nr 5 Międzynarodowych Targów Poznańskich od strony ul. Roosevelta w Poznaniu
- Projekt reklamy ponad dachem budynku przy ul. Srebrnej 16 w Warszawie (w kooperacji z Pracownią Projektową <Piotr Fait – Konstrukcje budowlane>, Poznań ul. Małeckiego 24/5)

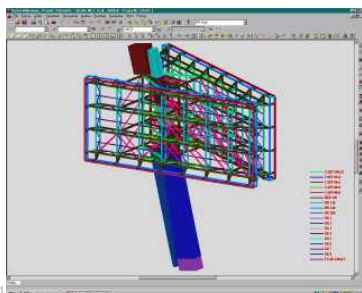


"TOP-ART" Spółka z o.o., 61-728 Poznań ul.3 Maja 47.

- Projekt powtarzalny reklamy 1-tablicowej 7.4*15.40 m, typu backlight, na pojedynczym słupie nachylonym pod kątem 15° ze szczeliną przeciwskośną, wysokość do podstawy planszy reklamowej 8.0 m
Realizacje w Poznaniu, Wrocławiu, Krakowie, Katowicach, Sosnowcu i Bytomiu



- Projekt powtarzalny reklamy 1-tablicowej 6.0*3.0 m, typu frontlight dla terenów Litwy i Ukrainy - 2 wersje
- Projekt powtarzalny reklamy 1-tablicowej 6.0*3.0 m, typu frontlight naściennej
- Projekt powtarzalny reklamy 2-tablicowej 7.4*15.40 m, typu backlight, na pojedynczym słupie nachylonym pod kątem 15° ze szczeliną przeciwskośną, wysokość do podstawy planszy reklamowej 8.0 m. Realizacja w Gdańsku.



MACRO ART POLAND Sp. z o.o., 60-681 Poznań ul.Wachowiaka 8B

- Projekt konstrukcji wsporczych pod monitory reklamowe w centrach handlowych:
- ZŁOTE TARASY – Warszawa
- GALERIA MOKOTÓW – Warszawa
- MANUFAKTURA – Łódź



174



175

- STARY BROWAR – Poznań



176



177



178

"MELINSKI-MINUTH" GmbH Poznań-Suchy Las ul.Powstańców Wlkp.70.

- Projekt techniczny budynków administracyjno-gospodarczego i socjalnego - Poznań ul.Obornicka 253
- Projekt techniczny hali magazynowo-warsztatowej o powierzchni 800 m² (18.0*42.0 m) - Poznań ul.Obornicka 253
- Projekt techniczny rozbiegalnej, przeznaczonej do wielokrotnego stosowania konstrukcji, piętrowego stoiska targowego (MTP)

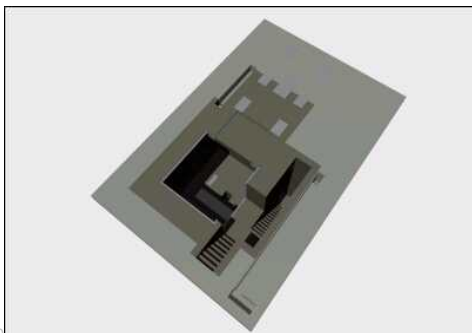


"AUTO-GAMA" Poznań ul.Ożarowska 42

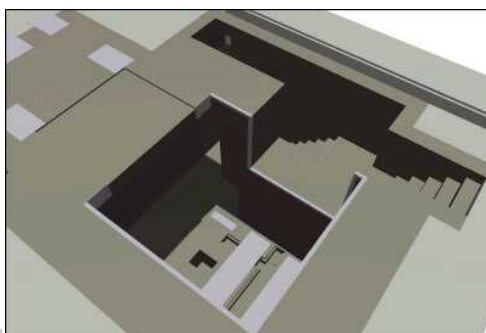
- Projekt stoiska targowego

Przedsiębiorstwo Budowlane - Henryk Peach, Międzychód ul.BolesławaChrobrego.

- Projekt fundamentu pod maszynę do wyciskania betonu z form "TORNADO"



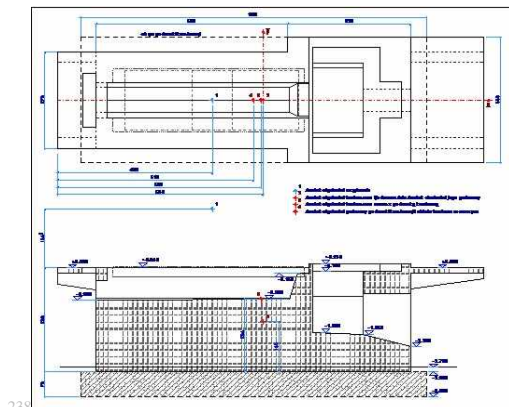
50



51

H.CEGIELSKI - POZNAŃ S.A., 60 - 965 Poznań ul. 28 Czerwca 1956, 223/229

- Obliczenia sprawdzające fundamentu pod zespół prądotwórczy na wyspie IKARIA w Grecji



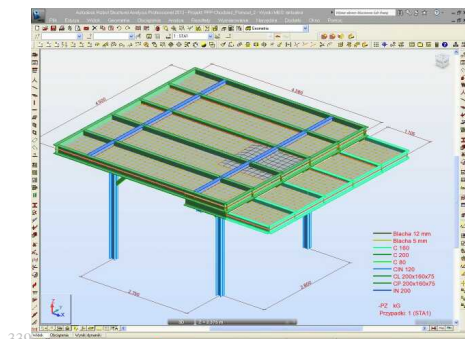
238

"METAEKO" S.C., Smogorzewo 29, 63-820 Piaski

- Projekt fundamentu pod zespół prądotwórczy w oczyszczalni ścieków w Kozichłwach k/Poznania

Polskie Fabryki Porcelany "Ćmielów" i "Chodzież" S.A., 27-440 Ćmielów, ul.Ostrowiecka 45

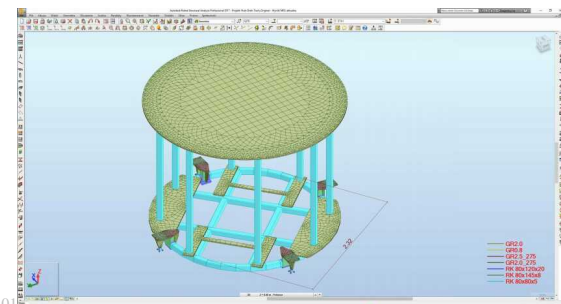
- Orzeczenie techniczne dotyczące określenia nośności pomostu technologicznego w hali pieców Fabryki w Chodzieży (zleceniodawca: Projektowanie Jacek Elantkowski, 60-454 Poznań, ul.Polanowska 43)



339

MBN Maschinenbau GmbH Neugersdorf GmbH Dr Robert Koch Street 2-4, 02727 Ebersbach-Neugersdorf

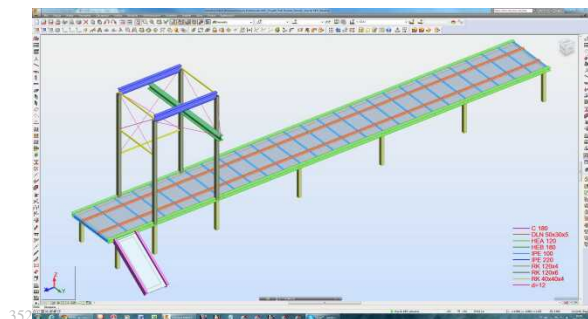
- Orzeczenie techniczne dotyczące stołu podnośnikowo-obrotowego na terenie VW Poznań Sp. z o.o. w Poznaniu ul.Warszawska 349



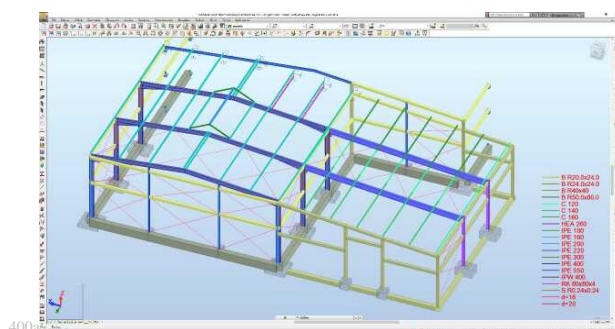
401

"PROFI ENAMEL" Sp. z o.o., 64-510 Wronki, ul.Polna 26

- Projekt wykonawczy konstrukcji wsporczej pod wciągarkę o udźwigu 5.0T ponad automatem formierskim Kurtz
- Projekt wykonawczy pomostu obsługowego do automatów formierskich Erlenbacha

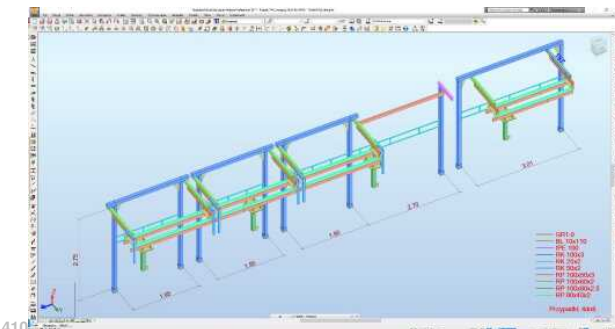


- Obliczenia sprawdzające konstrukcje wsporcze pod rurociągi w/z z ich dociążeniem
- Orzeczenie techniczne dotyczące określenia możliwości dociążenia stropu wewnątrz hali produkcyjnej
- Projekt wykonawczy schodów do pomieszczenia technicznego wewnątrz hali produkcyjnej
- Aneks do projektu wykonawczego pomostu przy automatach Erlenbacha
- Koncepcja rozbudowy hali magazynowej wraz nadbudową i zabudową silosów
- Projekt wykonawczy przystosowania ściany oddzielenia pożarowego do wymogów ubezpieczyciela
- Projekt wykonawczy wydłużenia pomostu przy automatach Erlenbacha w hali produkcyjno-magazynowej
- Projekt budowlano-wykonawczy rozbudowy i przebudowy hali produkcyjno-magazynowej



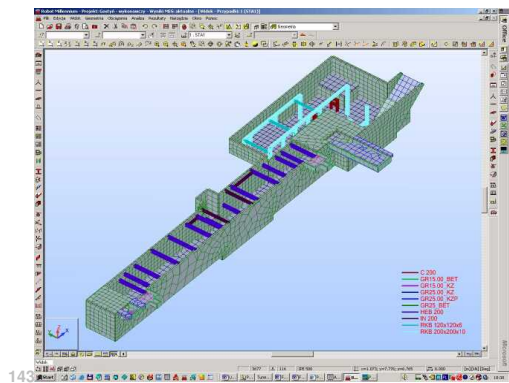
Alfing Montagetechnik GmbH D-73433 Aalen, Postfach 3105, D-74313 Aalen, Auguste-Kessler-Strasse 20,

- Orzeczenie techniczne dotyczące sprawdzenia nośności konstrukcji wsporczej linii podmontażu belki przedniej SLW w hali nr 2 zakładu nr 4 VW Poznań Sp. z o.o. w Swarzędzu przy ul.Rabowickiej 10



"ARCHIM" Studio Projektowe, Śrem ul.Jana Kilińskiego 5

- Projekt fundamentu pod automat formierski firmy HANSBERG w odlewni żeliwa „TERIEL” w Gostyniu

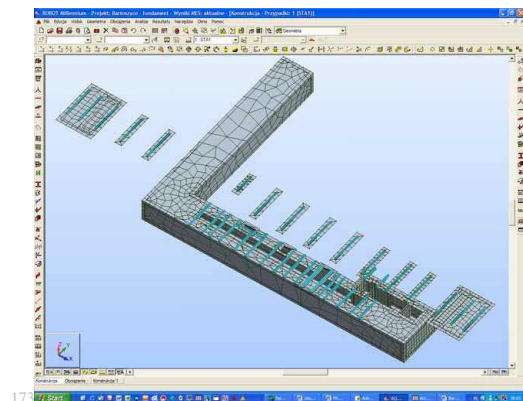


145

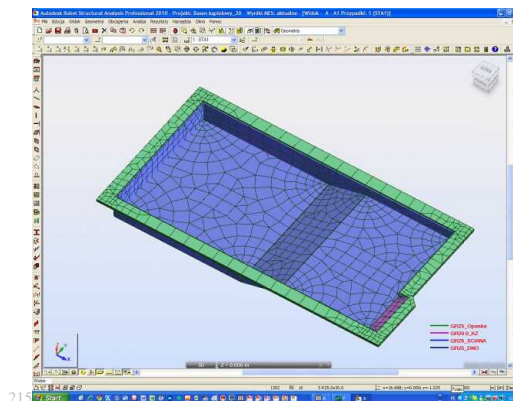


150

- Projekt fundamentu pod automat formierski linii HSP 1D dla AW Zakład Odlewniczy w Bartoszycach
- Projekt konstrukcyjny basenu kąpielowego dla Parafii NMP w Śremie



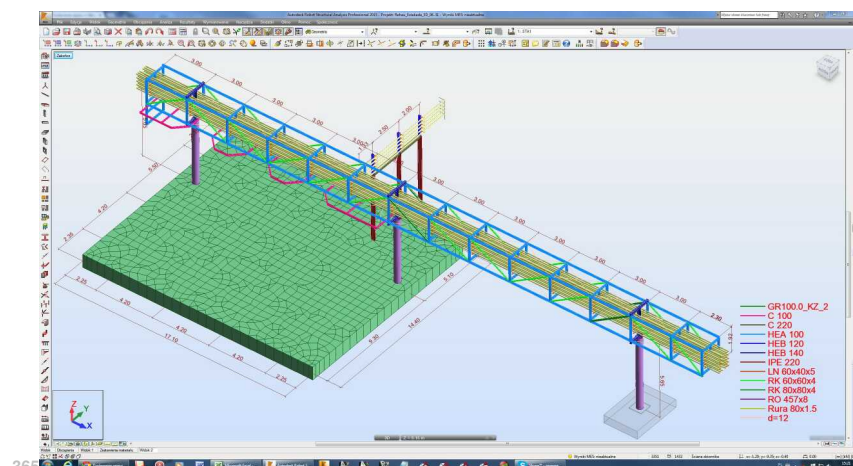
175



215

"REHAU" Sp. z o.o., 63-100 Nochowo, ul.Jesienna 10.

- Projekt wykonawczy fundamentu pod młynek Herbold (Zleceniodawca: Nord - Roman Młodak, 63-100 Śrem, ul.Chełmońskiego 24/4.
- Projekt wykonawczy fundamentów pod estakadę i silosy (Zleceniodawca: Nord - Roman Młodak, 63-100 Śrem, ul.Chełmońskiego 24/4.

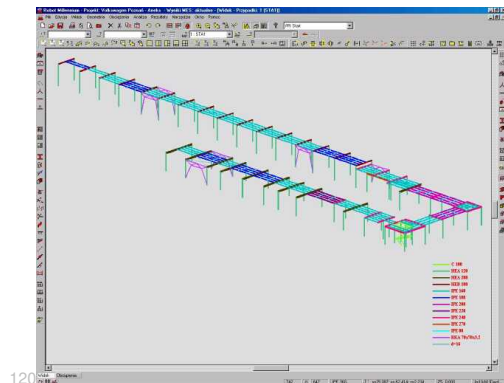


365

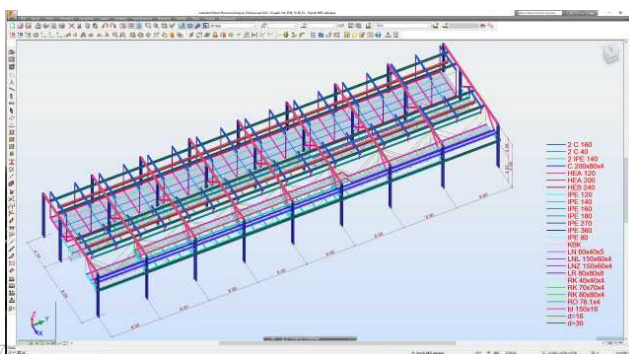
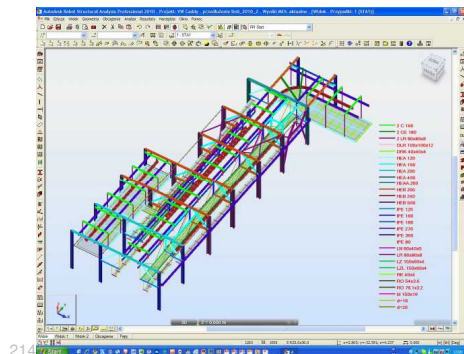
"VOLKSWAGEN Poznań" Sp. z o.o., Poznań ul.Warszawska 349

(Zleceniodawca: ROMAG Gryziński, Wieczorek s.j., Suchy Las ul.Radosna 1a)

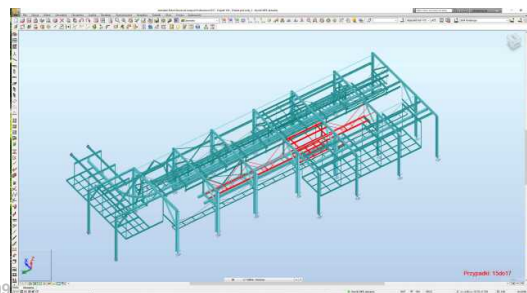
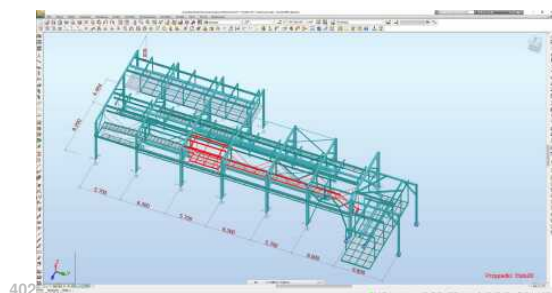
- Projekt konstrukcji wsporczej pod transporter rolkowy przy linii technologicznej w hali nr 1 w Poznaniu-Antoninku



- Projekt konstrukcji wsporczych pod system elektrowciągów w centrum logistycznym VW w Swarzędzu w hali T5
- Projekt konstrukcji wsporczej pod elektrowciąg w spawalni zakładów przy ul.Warszawskiej w Poznaniu-Antoninku
- Projekt przedłużenia torowiska manipulatorów linii technologicznej Caddy GP przy ul.Warszawskiej w Poznaniu-Antoninku
- Orzeczenie techniczne i projekt wykonawczy przedłużenia torowiska manipulatora z techniką skręceń EC w Poznaniu-Antoninku



- Projekt wykonawczy i orzeczenie techniczne dotyczące montażu podestu pod szafy elektryczne i pomostu ze schodami - linia montażowa VW T6/T6PA Caddy
- Projekt wykonawczy i orzeczenie techniczne dotyczące montażu podestu pod szafy elektryczne i pomostu z drabiną - linia montażowa VW T6/T6PA Caddy

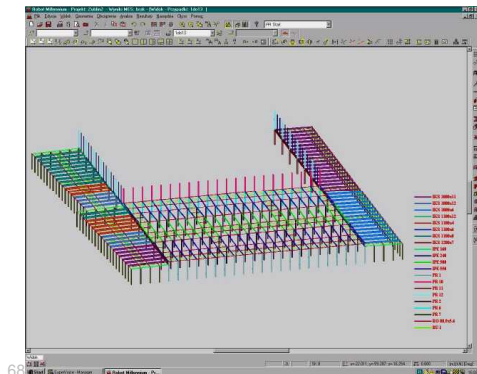


"PROMAG" S.A., Poznań ul.Romana Maya 11.

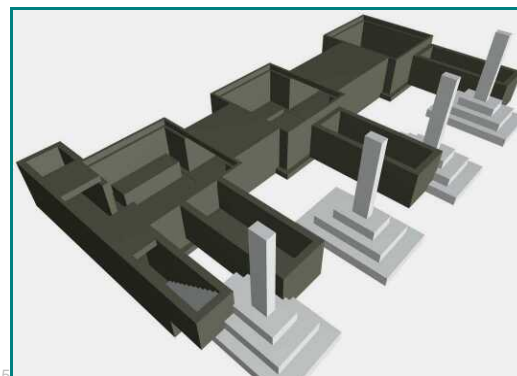
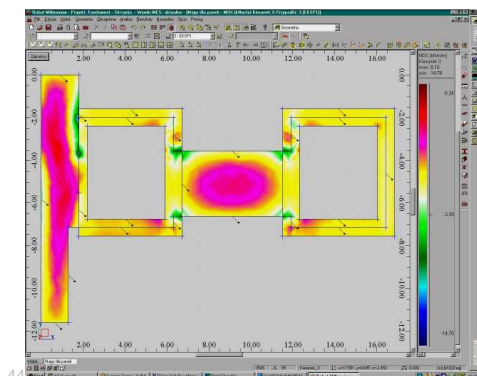
- Orzeczenie techniczne w/s zamocowania żurawi na posadzce hali produkcyjnej

"ZUEBLIN POLSKA" Sp. z o.o., Poznań ul.Ziębicka 35

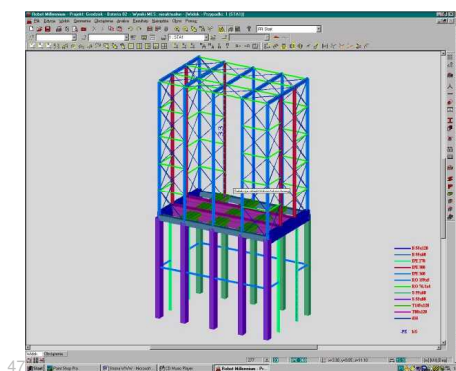
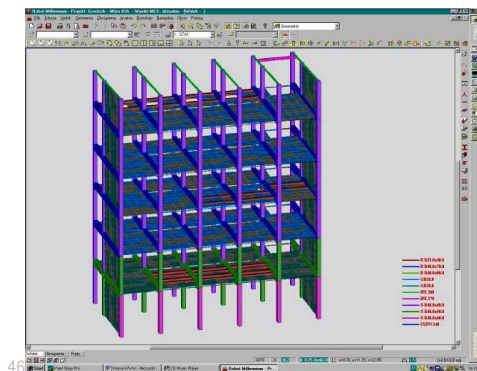
- Orzeczenie techniczne w/s wstępnego określenia zużycia materiałów budowlanych na budowę hali dla Bydgoskich Fabryk Mebli
- Orzeczenie techniczne w/s wstępnego określenia zużycia materiałów budowlanych na budowę Centrum Dystrybucji "IKEA" w Jarostach



- Projekt fundamentów pod prasy do cięcia metalu dla TAGOMETALL Polska w Pniewach



- Obliczenia statyczne podciągów stopowych budynku biurowego WABCO Polska we Wrocławiu
- Orzeczenie techniczne w/s wstępnego określenia zużycia materiałów budowlanych na budowę młyna i baterii silosów dla firmy DIAMANT w Grodzisku Wlkp.



"SARPOL-BIS" Wronki ul.Powstańców Wlkp.23

- Projekt podtorza pod suwnicę bramową

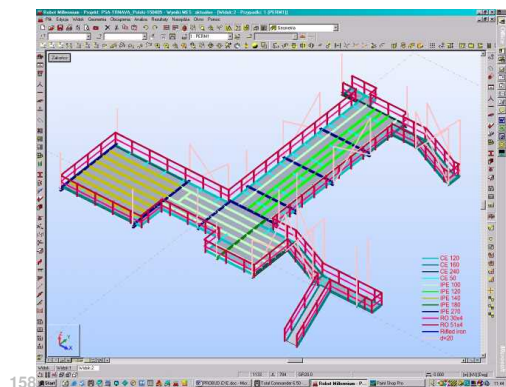
NOWE CENTRUM Sp. z o.o. 61-734 Poznań, ul.F.Nowowiejskiego 53/3

- Orzeczenie techniczne dotyczące nośności posadzki przemysłowej w hali nr 1 w Gorzowie Wlkp.

PSA Peugeot-Citroen – Trnava na Słowacji

(Zleceniodawca: ROMAG Gryziński, Wieczorek s.j., Suchy Las ul.Radosna 1a)

- Projekt wiszącego pomostu technologicznego przy stanowisku testowania zawieszonych samochodowych (Schenck Final Assembly Products GmbH)



Holpol-Compost Sp. z o.o., Tarnowo 1, 64-611 Gościejewo

- Orzeczenie techniczne dotyczące określenia nośności konstrukcji wporczej torów jezdnych suwnicy dla podajnika obornika do silosów żelbetowych



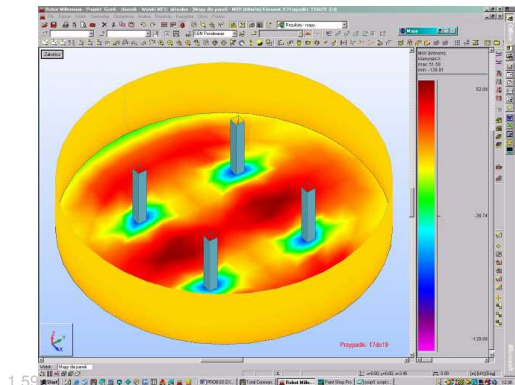
Miejskie Przedsiębiorstwo Wodociągów i Kanalizacji Sp. z o.o., Wrocław ul.Na Grobli 14/16 (Zleceniodawca: ROMAG Gryziński, Wieczorek s.j., Suchy Las ul.Radosna 1a)

- Projekt wykonawczy-zamienny, konstrukcyjny budynku odwadniania osadu Wrocławskiej Oczyszczalni ścieków
- Obliczenie dopuszczalnego obciążenia pomostów przy wydzielonych komorach fermentacyjnych Wrocławskiej Oczyszczalni ścieków



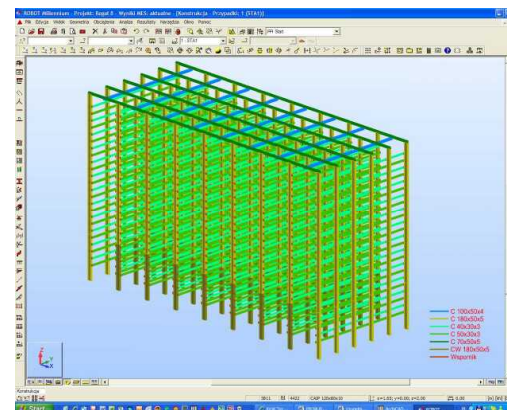
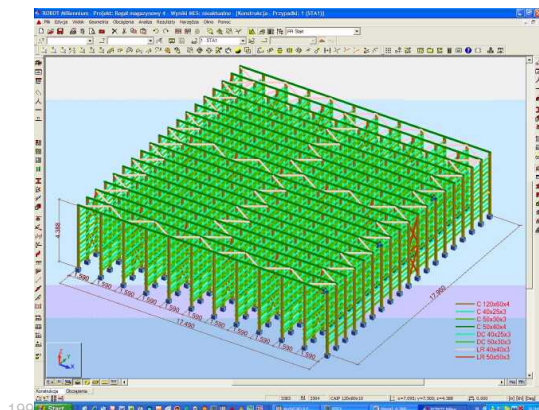
Zakład Budowlany – Bogdan Stanisławiak

- Projekt zbiornika przeciwpożarowego o pojemności 550 m³ dla Centrum Logistyczne Sady
- Projekt zbiornika przeciwpożarowego o pojemności 80 m³ dla „AURORA POLSKA” – Kutno
- Projekt zbiornika przeciwpożarowego o pojemności 600 m³ dla „GIZEH DISPOFORM” Tarnowo Podgórne



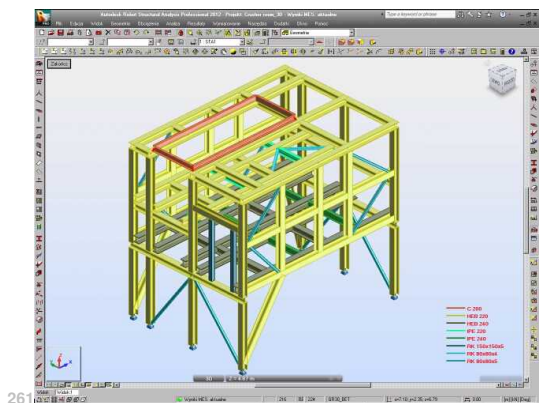
„K.R.U.K. Technika i Energia” Poznań ul.Gdyńska 54.

- Obliczenia statyczne regałów magazynowych dla dojrzwalni produktów betonowych



NAVIC Engineering Polska sp. z o.o., 61-005 Poznań, ul.Św.Michała 100

- Obliczenia statyczne sprawdzające (weryfikacja) tzw. pomieszczenia kruszarek (crusher room) dla ELKEM BREMANGER Norwegia



Zakład Mechaniki Maszyn METEX, Swarzędz ul.Różana 10

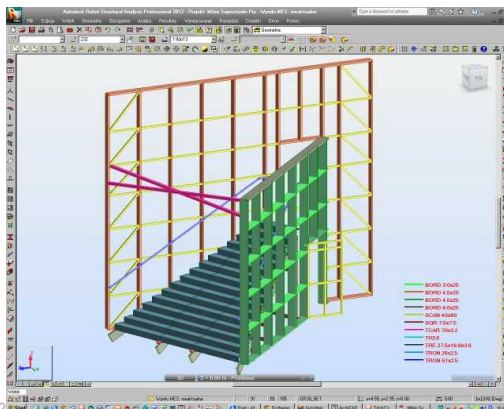
- Orzeczenie techniczne dotyczące określenie nośności torowisk suwnic wewnętrznych



255

van hagen Advertising, 62-070 Dopiewo, Dąbrowa ul.Bukowska 17a

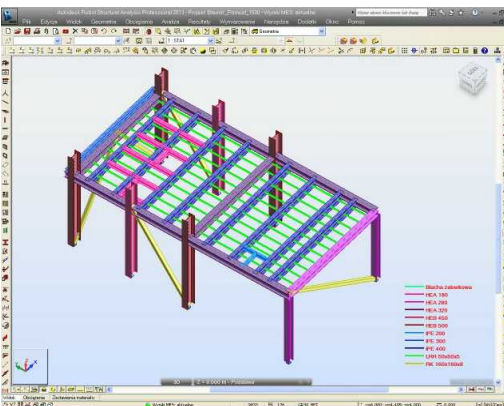
- Projekt konstrukcyjny zewnętrznego stoiska targowego miasta Poznań w ramach MilanSuperstudio Piu w Mediolanie



262

ROMAG Gryziński, Wieczorek s.j., 62-002 Suchy Las, Złotniki ul.Radosna 1a

- Koncepcja rozbudowy budynku produkcyjno-biurowego
- Projekt wykonawczy remontu dachu i elewacji budynku produkcyjno-biurowego.
- Opinia techniczna dotycząca pomostu technologicznego



31

- Inwentaryzacja rzutu produkcyjno-biurowego
- Opinia techniczna dotycząca możliwości usunięcia części słupów budynku produkcyjno-biurowego
- Koncepcja przebudowy części magazynowej budynku produkcyjno-biurowego

"POZMEAT" Zakłady Mięsne S.A. Poznań ul.Wilkońskich 8.

- Orzeczenie techniczne odnośnie możliwości wprowadzenia zmian konstrukcyjnych w budynku przy Placu Wolności 14 w Poznaniu w związku z budową unibaru

EBEC Sp z o.o., s.k., 61-441 Poznań, ul.28 czerwca 1956 r. 398

- Opinia techniczna dotycząca posadowienia tymczasowych budynków dla osób ubiegających się o azyl w Berlinie
- Projekt wykonawczy fundamentów tymczasowych budynków dla osób ubiegających się o azyl w Berlinie

**Ślusarstwo – Kowalstwo instalatorstwo wodne kanalizacyjne i C.O. -
Wiesław Konieczny, 64-010 Krzywiń, ul.Kręta 9**

- Orzeczenie techniczne dotyczące balustrad balkonowych budynków mieszkalnych, wielorodzinnych w Poznaniu

URZĄD MIEJSKI w Poznaniu Plac Kolegiacki 17.

- Modernizacja kotłowni w budynku przy Placu Kolegiackim 17 w Poznaniu

**Rolnicza Spółdzielnia Handlowo-Usługowa "PSARSKIE" 64-561 Wojewo
gm. Pniewy.**

- Projekt techniczny, konstrukcyjny rozbudowy świniaarni w Wojewie

**"FILM-ART" Instytucja Filmowa - Dystrybucja Filmów w Szczecinie,
Oddział w Poznaniu Spółka z o.o. ul.Bułgarska 9.**

- Projekt techniczny remontu i modernizacji budynku wejściowego kina "Rialto" w Poznaniu przy ul.Dąbrowskiego 38.
- Opinia techniczna w sprawie remontu i modernizacja kina "PAŁACOWE" Poznań ul.Św.Marcin
- Projekt techniczny nadbudowy magazynu filmów o kondygnację biurową w Poznaniu ul.Bułgarska



Spółeczny Komitet Budowy Kaplicy P.W. Błogosławionej Urszuli Leduchowskiej w Sokolnikach Wlkp gm.Kaźmierz k/Poznania.

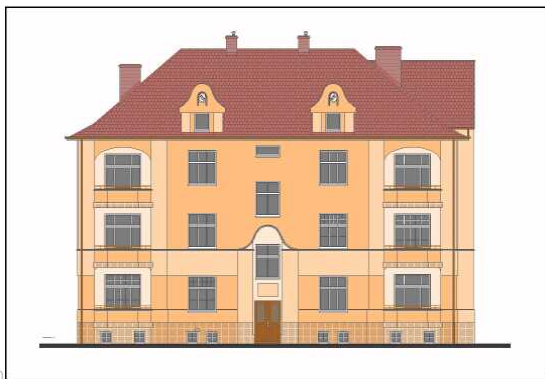
- Projekt techniczny kaplicy z izbą dziecka oraz częścią mieszkalną



76

Wspólnota Mieszkaniowa – Wronki ul.Dworcowa 1.

- Projekt remontu i kolorystyki kamienicy mieszkalnej we Wronkach przy ul.Dworcowej 1.



210



210a

Przedszkole nr 1 we Wronkach, ul.Kościuszki 20

- Projekt budowlany przystosowania budynku do obowiązujących przepisów przeciwpożarowych



236



237

Szkoła Podstawowa nr 2, Wronki ul.Poznańska 46

- Inwentaryzacja i projekt budowlany dostosowania budynku szkoły do obowiązujących przepisów przeciwpożarowych

Wspólnota Mieszkaniowa – Wronki ul.Poznańska 61

- Projekt remontu dachu i elewacji zabytkowej kamienicy mieszkalnej we Wronkach przy ul.Poznańskiej 61.



286

SPÓŁDZIELNIA MIESZKANIOWA Grodzisk Wlkp. ul.Nowotomska 25.

- Projekt techniczny, konstrukcyjny bloku mieszkalnego na osiedlu przy ul.Nowotomyskiej/Winnej w Grodzisku Wlkp.



52

Adptacje poddaszy na cele mieszkaniowe.

- Poznań ul.Ułańska 14
- Poznań ul.28 czerwca 1956 251/16

Budynki mieszkalne, jedno i wielorodzinne.

- Poznań ul.Wspólna, dz.nr 1/1 - budynek 15-rodzinny
- Poznań ul.Kmicica dz. nr 25/318



55



56

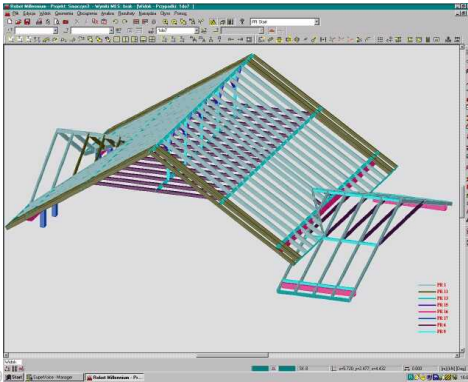
- Suchy Las k/Poznania ul.Powstańców Wlkp



- Tarnowo Podgórne dz.nr 303/1



- Kicin gm.Czerwonak ul. Szkolna, dz.nr 14/4

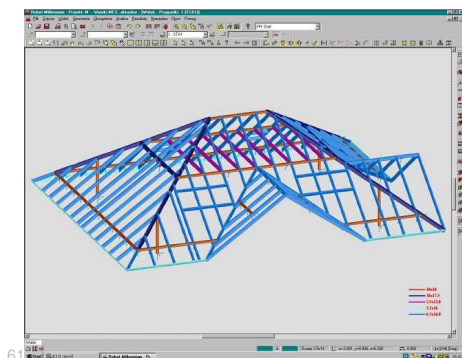


- Swarzędz ul.Czereśniowa, dz. nr 1499



FIRMA PROJEKTOWO-BUDOWLANA „PROBUD.EXE”

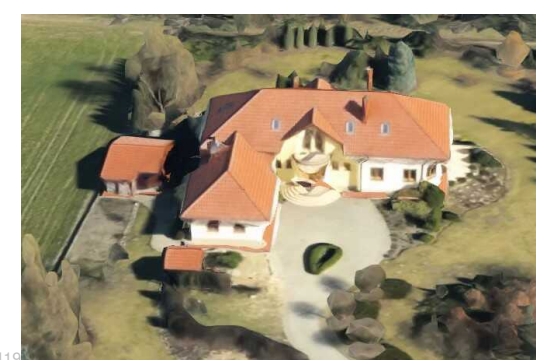
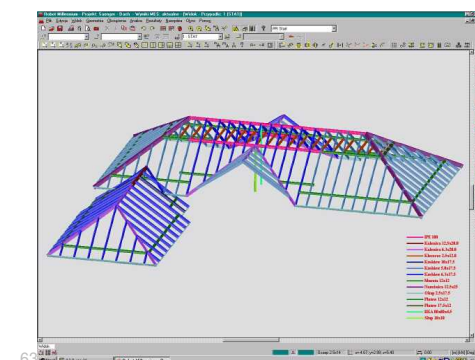
- Zielonagóra gm. Obrzycko, dz. nr 222/3



- Poznań ul.Grunwaldzka, dz.nr 95

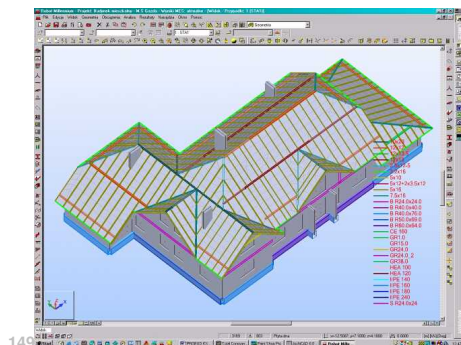


- Kicin gm.Czerwonak dz.nr 387/21

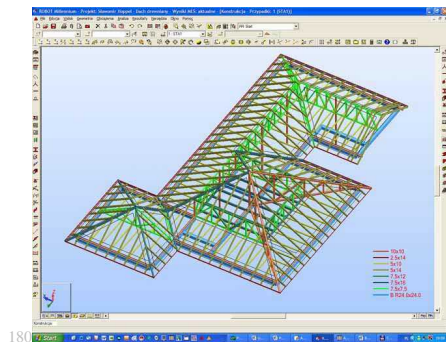


FIRMA PROJEKTOWO-BUDOWLANA „PROBUD.EXE”

- Skórzewo dz. nr 4/7 i 4/8



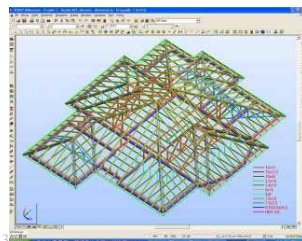
- Sady ul.Lipowa, dz.nr 176/5



- Wierzyce gm.Łubowo dz.nr 326 (przeprojektowanie dachu budynku)

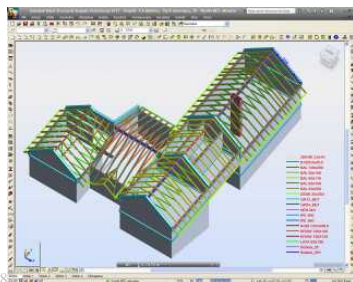


Budynek wg projektu autorstwa innej firmy



Budynek z przeprojektowanym dachem

- Suchy Las k/Poznania ul.Borówkowa dz. nr 383/8



- Poznań ul.Uniśława, dz.nr 65/1
- Sieraków dz. nr 316/3, 316/4, 23, 24

FIRMA PROJEKTOWO-BUDOWLANA „PROBUD.EXE”

- Suchy Las ul.Szkółkarska, dz. nr 451/3
- Nowa Wieś gm.Swarzędz ul.Kaczorowskiego
- Przebudowa zabudowy gospodarskiej na budynek jednorodzinny Biezdrowo k/Wronek

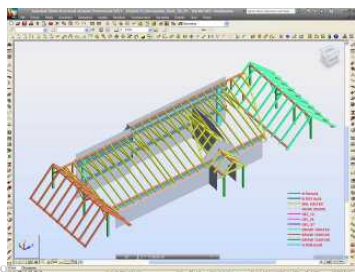


304

Przed realizacją



305



255

248



298



298



301

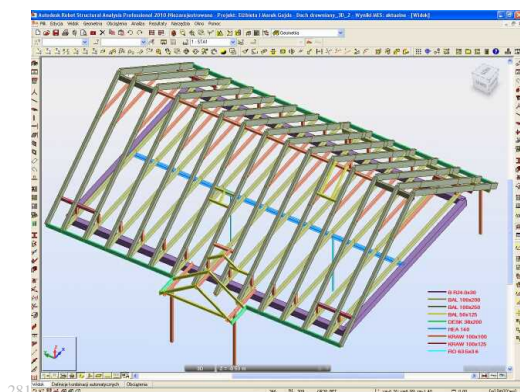


301

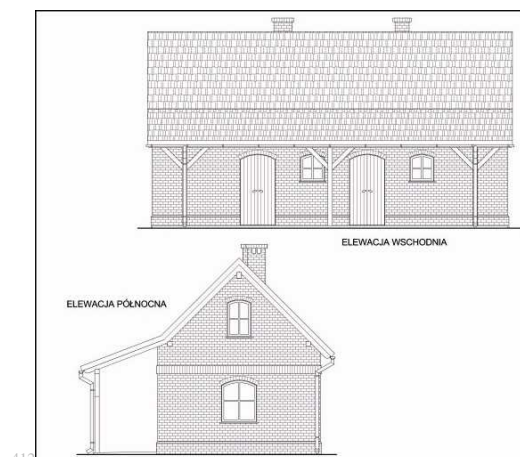
- Puszczykowo-Niwka ul.Wspólna, dz.nr 78
- Rogalinek gm.Mosina dz. nr 271/7, 271/8, 271/10
- Komorniki ul.Młyńska, dz.nr 697/3 i 697/4
- Poznań-Morasko ul.Łysy Młyn, dz.nr 109/5 i 109/5
- Poznań ul.Starolęcka, dz. nr 10/1
- Złocieniec ul.Bydgoska, dz.nr 221
- Borówiec gm.Kórnik ul.Kempingowa, dz.nr 386
- Poznań-Skórzewo ul. Wiśniowa dz.nr 449/8
- Mosina ul.Wiosny Ludów dz.nr 1102/21
- Promnice gm.Czerwonak dz. nr 39/5 i 40/1

FIRMA PROJEKTOWO-BUDOWLANA „PROBUD.EXE”

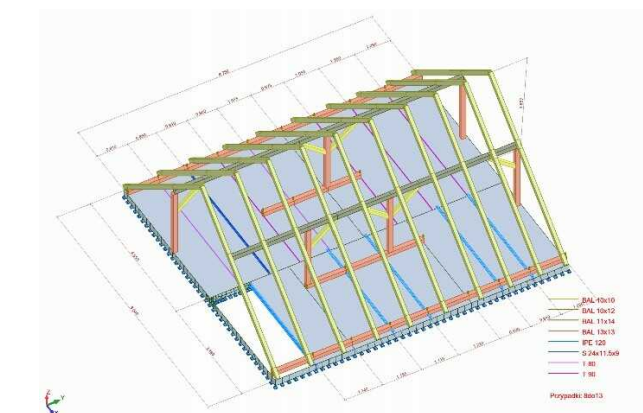
- Imielno dz. nr 400
- Wronki, ul.Brzoskwiniowa dz. nr 2813/25 – przeprojektowanie dachu i wprowadzenie stropu



- Poznań ul.Bożeny, dz.nr 1/2
- Poznań ul.Ćmielowska dz.nr 2
- Ostrowite Prymasowskie dz. nr 42/9 (we współpracy z MProjekt Mariusz Skrzypczak Zielona Góra)



- Swarzędz ul.Brzoskwiniowa 6 - Opinia techniczna

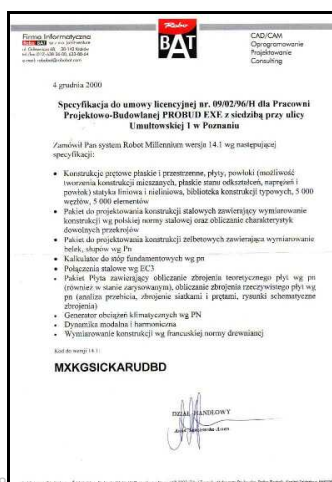
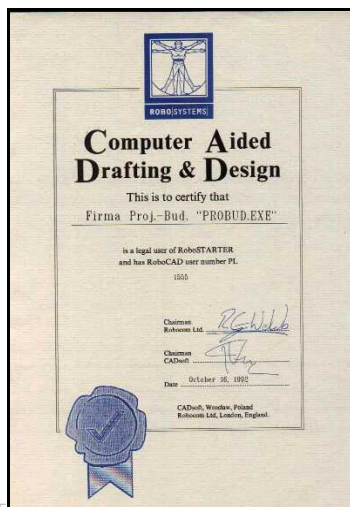


REFERENCJE, LICENCJE, CERTYFIKATY

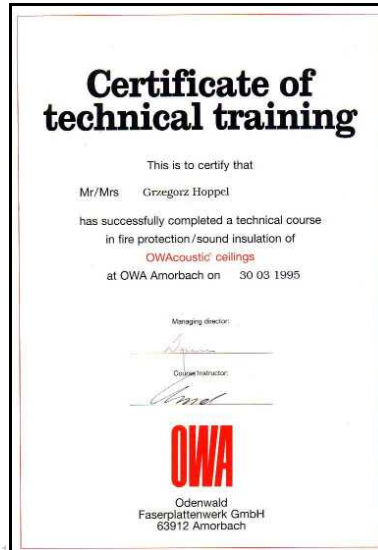
1. Listy referencyjne



2. Licencje



3. Certyfikaty.



FIRMA PROJEKTOWO-BUDOWLANA „PROBUD.EXE”

